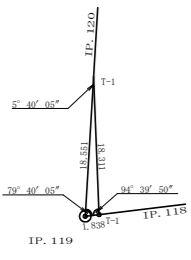
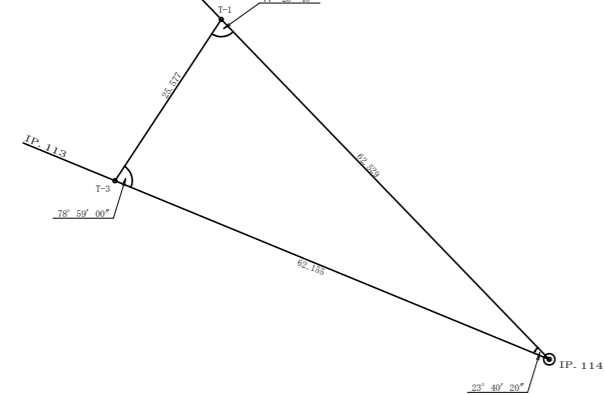


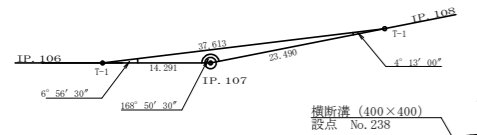
IP119復元詳細図  
(SC : 1/500)



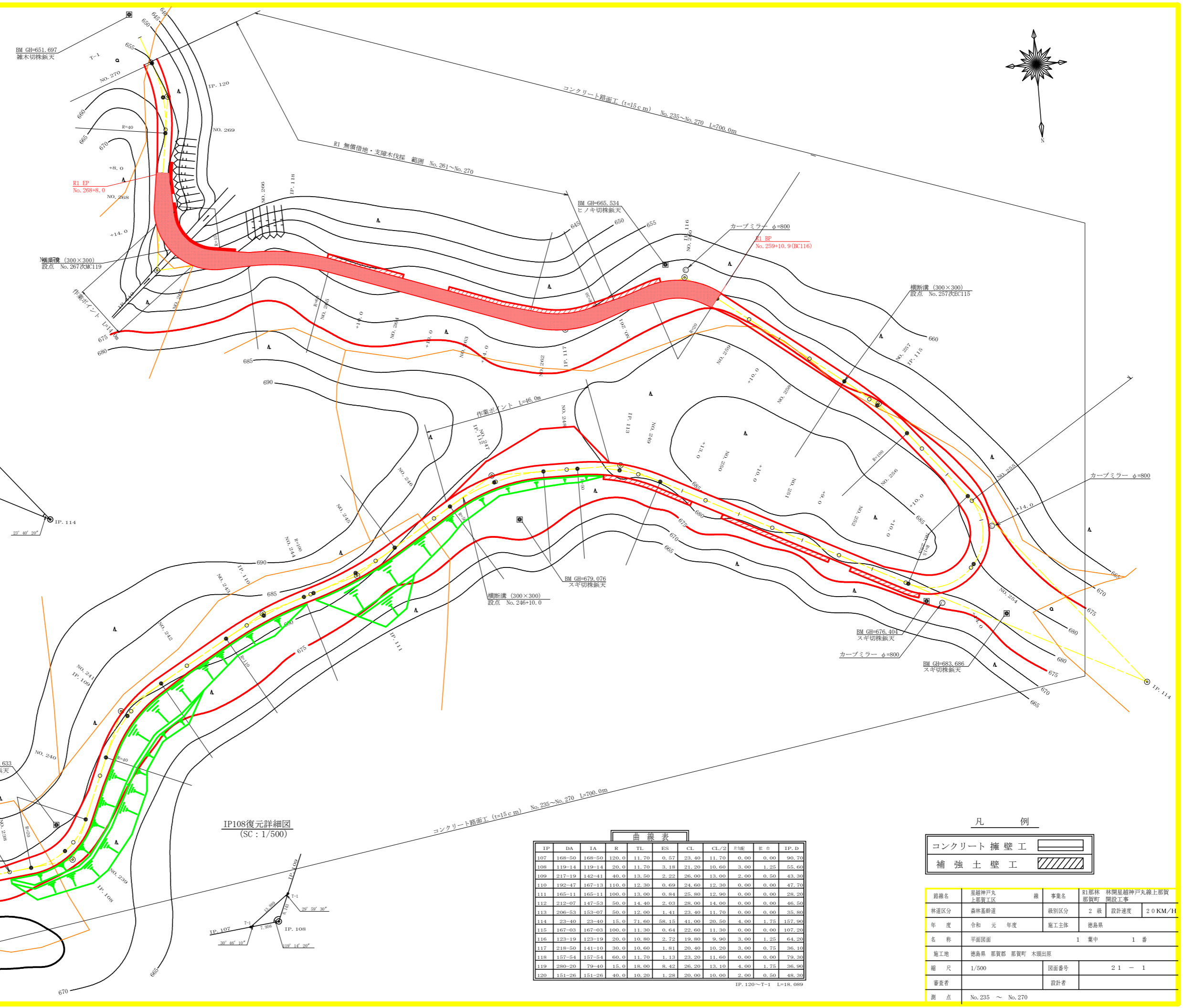
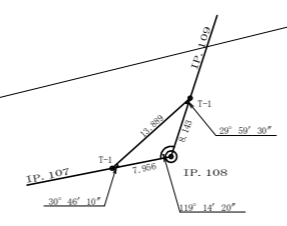
IP114復元詳細図  
(SC : 1/500)



IP107復元詳細図  
(SC : 1/500)



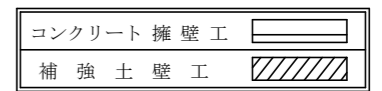
IP108復元詳細図  
(SC : 1/500)



曲線表

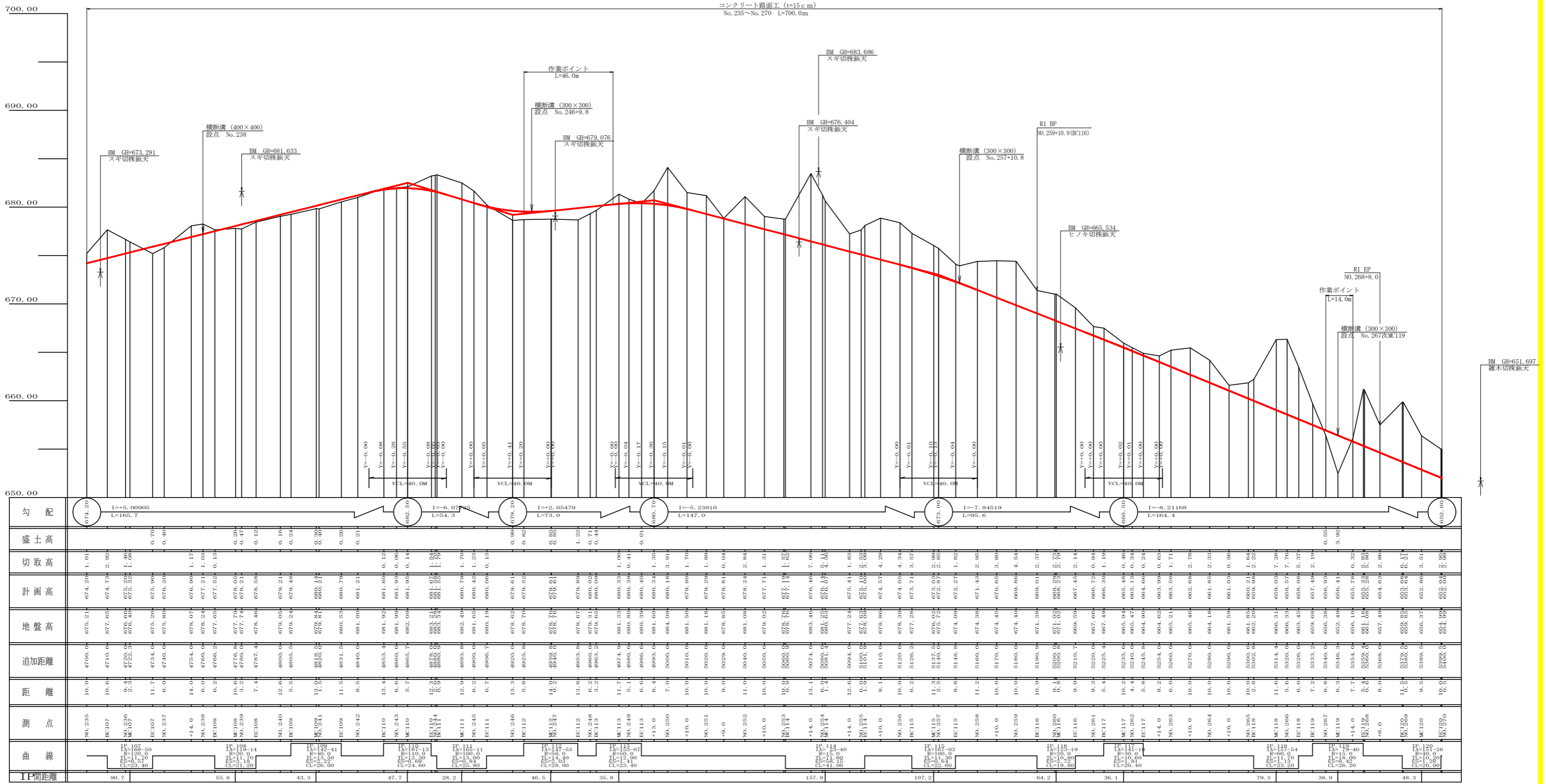
IP	DA	IA	R	TL	ES	CL	CL/2	#3	#	IP. D
107	168-50	168-50	120.0	11.70	0.57	23.40	11.70	0.00	0.00	90.70
108	119-14	119-14	20.0	11.70	3.18	21.20	10.60	3.00	1.25	55.60
109	217-19	142-41	40.0	13.50	2.22	26.00	13.00	2.00	0.50	43.30
110	192-47	167-13	110.0	12.30	0.69	24.60	12.30	0.00	0.00	47.70
111	165-11	165-11	100.0	13.00	0.84	25.80	12.90	0.00	0.00	28.20
112	212-07	147-52	50.0	14.40	2.03	28.00	14.00	0.00	0.00	46.50
113	206-53	153-07	50.0	12.00	1.41	23.40	11.70	0.00	0.00	35.80
114	23-40	23-40	15.0	71.60	58.15	41.00	20.50	4.00	1.75	157.90
115	167-03	167-03	100.0	11.30	0.64	22.60	11.30	0.00	0.00	107.20
116	123-19	123-19	20.0	10.80	2.72	19.80	9.90	3.00	1.25	64.20
117	218-50	141-10	30.0	10.60	1.81	20.40	10.20	3.00	0.75	36.10
118	157-54	157-54	60.0	11.70	1.13	23.20	11.60	0.00	0.00	79.30
119	280-20	79-40	15.0	18.00	8.42	26.20	13.10	4.00	1.75	36.90
120	151-26	151-26	40.0	10.20	1.28	20.00	10.00	2.00	0.50	48.20

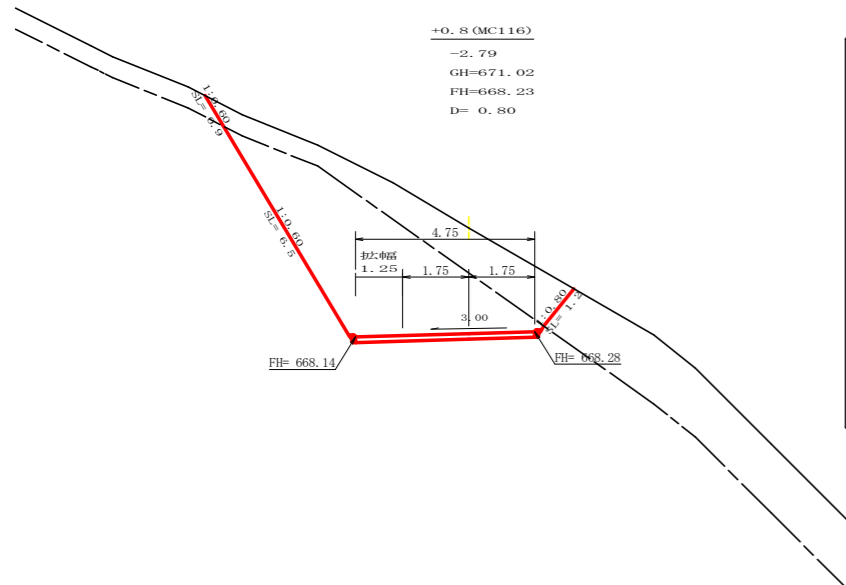
凡例



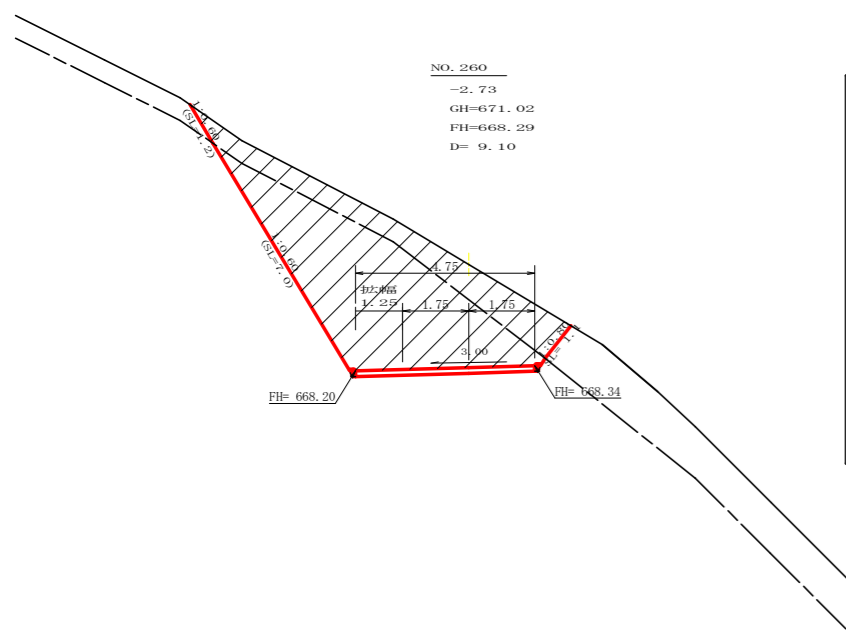
路線名	皇神戸丸 上野賀工区	線	事業名	R1那林 林間皇神戸丸線上野賀
林道区分	森林基幹道	線別区分	2 級	設計速度 20 KM/H
年度	令和 元 年度	施工主体	徳島県	
名称	平面図面	1 業中	1 番	
施工地	徳島県 那賀郡 那賀町 木頭出原			
縮尺	1/500	図面番号	2 1 - 1	
審査者		設計者		
測点	No.235 ~ No.270			

路線名	星越神戸丸 上部貫通区	線	事業名	R1那林 那賀町	林開星越神戸丸線上那賀 開設工事
林道区分	森林基幹道	級別区分	2級	設計速度	20KM/H
年度	令和元年度	施工主体	徳島県		
名称	縦断面	1	業中	1	番
施工地	徳島県 那賀郡 那賀町 木頭出原				
縮尺	H1/1000 V1/200	図面番号	20-2		
審査者			設計者		
測点	No.235 ~ No.270				

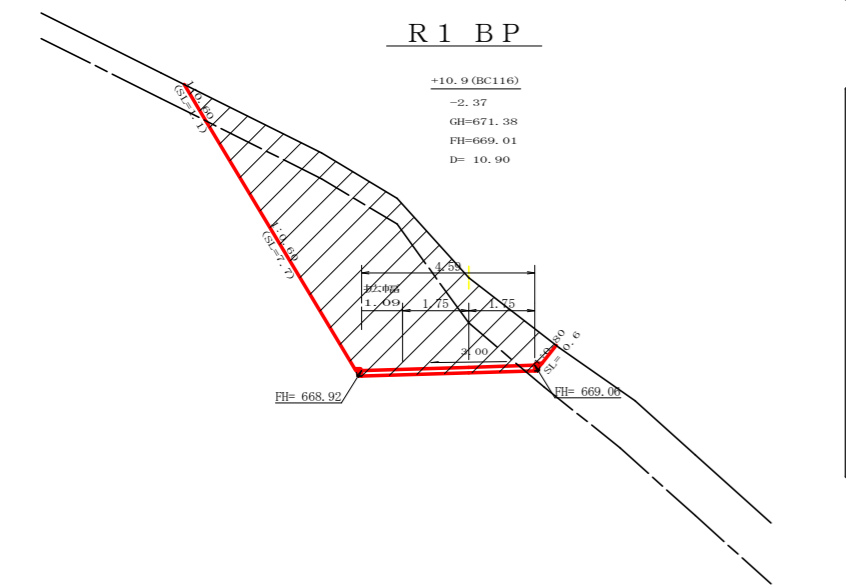




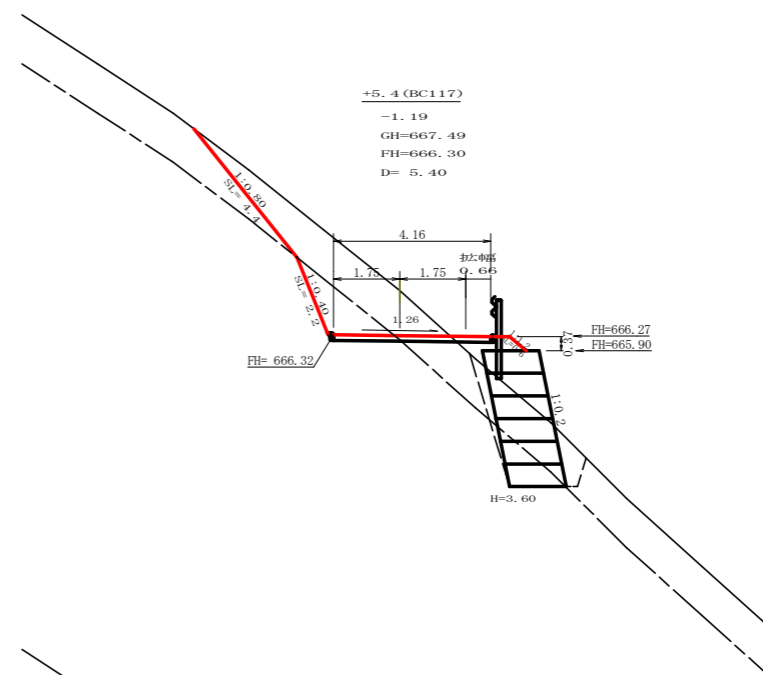
測点: +0.8 (MC116)		点間距離 0.80 m	
偏心率距離		(切土: m, 盛土: m)	
		(法面左: m, 法面右: m)	
名称・種別・細別			
掘削(切土)	オープンカット	硬質土	8.40
		軟岩(比率)	18.00 (10:0)
掘削(片切)	硬質土		
	軟岩(比率)		( : )
盛土	路体盛土		
	補強盛土		0.00
掘削(保土)	硬質土		0.00
	軟岩(比率)		0.00 (10:0)
埋戻し	埋戻(前)	埋戻C	0.00
	埋戻(後)	埋戻C	0.00
法面整形	機械整形	硬質土	0.90
		軟岩 1 (A)	6.50
土羽	削取整形	硬質土	
			0.00
掘削(側溝)	硬質土		
	軟岩(比率)		( : )
路面工	コンクリート (t=15cm)		4.75



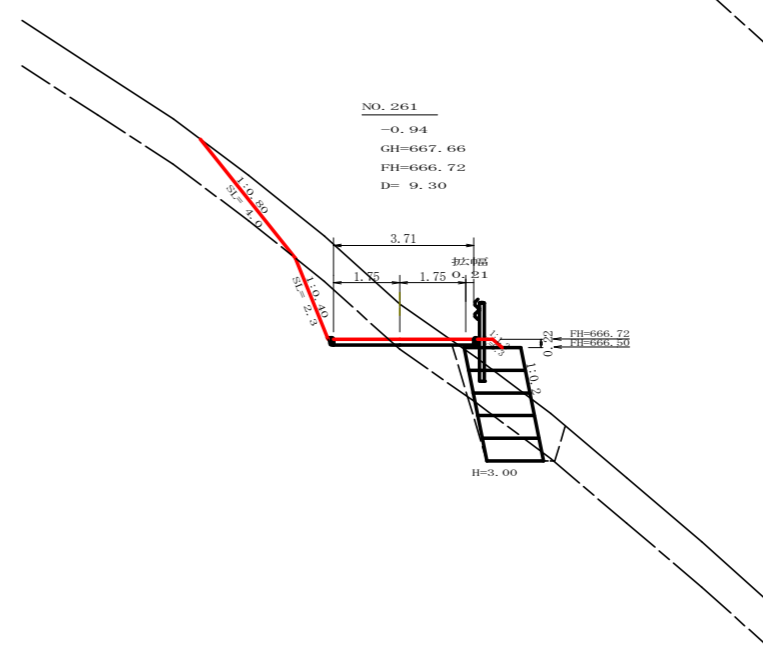
測点: No. 260		点間距離 9.10 m	
偏心率距離		(切土: m, 盛土: m)	
		(法面左: m, 法面右: m)	
名称・種別・細別			
掘削(切土)	オープンカット	硬質土	
		軟岩(比率)	( : )
掘削(片切)	硬質土		
	軟岩(比率)		( : )
盛土	路体盛土		
	補強盛土		0.20
掘削(保土)	硬質土		4.50
	軟岩(比率)		3.20 (10:0)
埋戻し	埋戻(前)	埋戻C	0.80
	埋戻(後)	埋戻C	0.50
法面整形	機械整形	硬質土	4.00
		軟岩 1 (A)	2.30
土羽	削取整形	硬質土	
			0.30
掘削(側溝)	硬質土		
	軟岩(比率)		( : )
路面工	コンクリート (t=15cm)		4.75



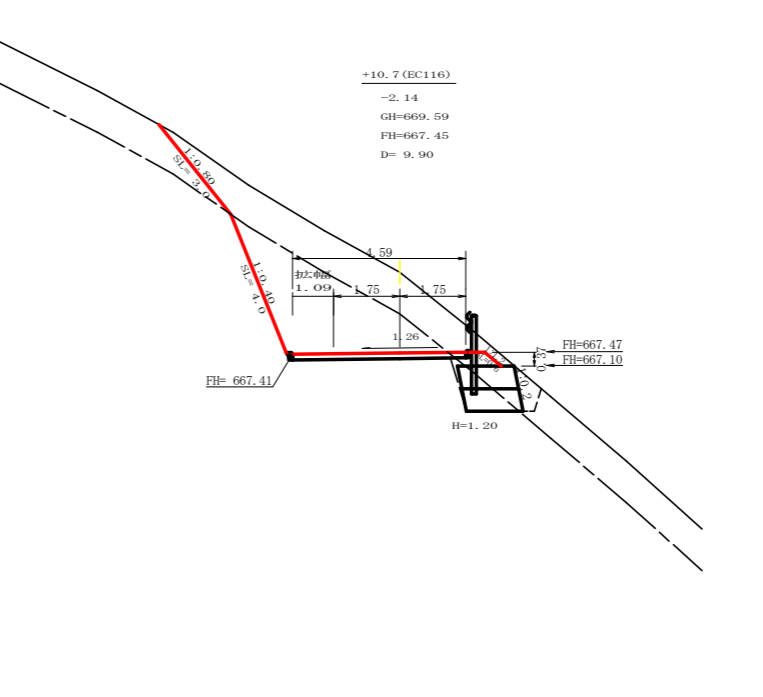
測点: +10.9 (BC116)		点間距離 10.90 m	
偏心率距離		(切土: m, 盛土: m)	
		(法面左: m, 法面右: m)	
名称・種別・細別			
掘削(切土)	オープンカット	硬質土	
		軟岩(比率)	( : )
掘削(片切)	硬質土		
	軟岩(比率)		( : )
盛土	路体盛土		
	補強盛土		0.00
掘削(保土)	硬質土		1.80
	軟岩(比率)		1.70 (10:0)
埋戻し	埋戻(前)	埋戻C	0.50
	埋戻(後)	埋戻C	0.40
法面整形	機械整形	硬質土	3.00
		軟岩 1 (A)	4.00
土羽	削取整形	硬質土	
			0.60
掘削(側溝)	硬質土		
	軟岩(比率)		( : )
路面工	コンクリート (t=15cm)		4.59



測点: +5.4 (BC117)		点間距離 5.40 m	
偏心率距離		(切土: m, 盛土: m)	
		(法面左: m, 法面右: m)	
名称・種別・細別			
掘削(切土)	オープンカット	硬質土	6.40
		軟岩(比率)	2.10 (10:0)
掘削(片切)	硬質土		
	軟岩(比率)		( : )
盛土	路体盛土		0.50
	補強盛土		5.40
掘削(保土)	硬質土		3.40
	軟岩(比率)		1.40 (10:0)
埋戻し	埋戻(前)	埋戻C	0.70
	埋戻(後)	埋戻C	0.60
法面整形	機械整形	硬質土	4.40
		軟岩 1 (A)	2.20
土羽	削取整形	硬質土	
			0.60
掘削(側溝)	硬質土		
	軟岩(比率)		( : )
路面工	コンクリート (t=15cm)		4.16

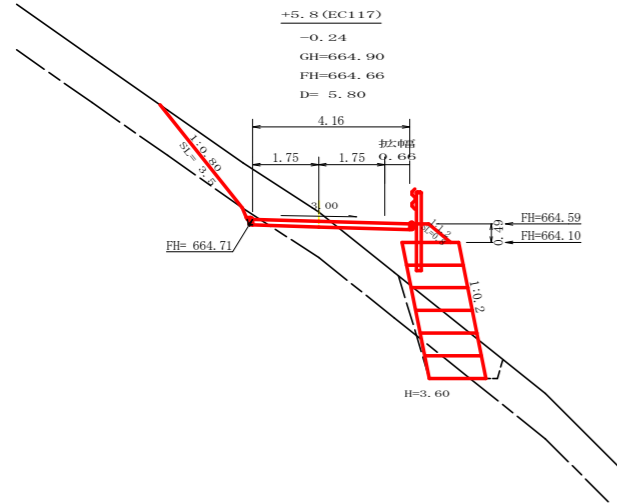


測点: No. 261		点間距離 9.30 m	
偏心率距離		(切土: m, 盛土: m)	
		(法面左: m, 法面右: m)	
名称・種別・細別			
掘削(切土)	オープンカット	硬質土	5.70
		軟岩(比率)	2.00 (10:0)
掘削(片切)	硬質土		
	軟岩(比率)		( : )
盛土	路体盛土		0.20
	補強盛土		4.50
掘削(保土)	硬質土		3.20
	軟岩(比率)		1.50 (10:0)
埋戻し	埋戻(前)	埋戻C	0.80
	埋戻(後)	埋戻C	0.50
法面整形	機械整形	硬質土	4.00
		軟岩 1 (A)	2.30
土羽	削取整形	硬質土	
			0.30
掘削(側溝)	硬質土		
	軟岩(比率)		( : )
路面工	コンクリート (t=15cm)		3.74

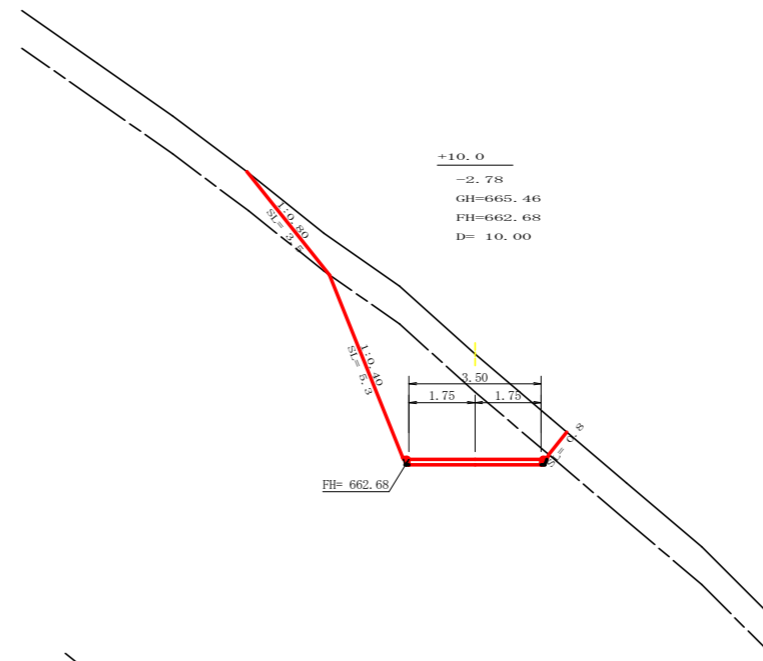


測点: +10.7 (EC116)		点間距離 9.90 m	
偏心率距離		(切土: m, 盛土: m)	
		(法面左: m, 法面右: m)	
名称・種別・細別			
掘削(切土)	オープンカット	硬質土	8.20
		軟岩(比率)	9.00 (10:0)
掘削(片切)	硬質土		
	軟岩(比率)		( : )
盛土	路体盛土		0.00
	補強盛土		1.80
掘削(保土)	硬質土		1.70
	軟岩(比率)		1.10 (10:0)
埋戻し	埋戻(前)	埋戻C	0.50
	埋戻(後)	埋戻C	0.40
法面整形	機械整形	硬質土	3.00
		軟岩 1 (A)	4.00
土羽	削取整形	硬質土	
			0.60
掘削(側溝)	硬質土		
	軟岩(比率)		( : )
路面工	コンクリート (t=15cm)		4.59

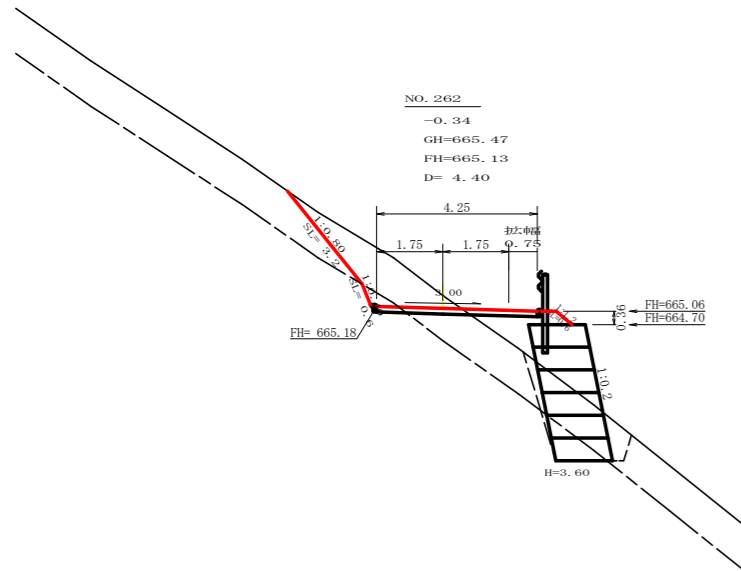
路線名	皇神丸丸上那賀工区	線	那賀	事業名	R1那賀林間尾路神丸丸上那賀那賀町開設工事
林道区分	森林基幹道	線別区分	2線	設計年度	20 KM/H
年度	令和 年度	施工主体	徳島県		
名称	横断面		5 業中		1 番
施工地	徳島県那賀郡那賀町木頭出原				
縮尺	1/100	図面番号	20 - 3		
審査者	設計者				
測点	No. 259+10.9 (BC116) ~ No. 261+5.4 (BC117)				



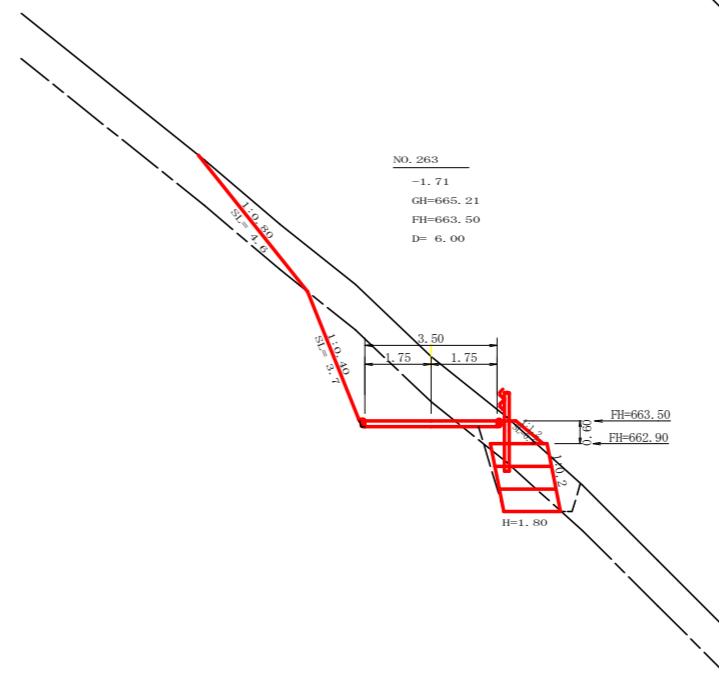
測点: +5.8 (EC117)		点間距離 5.80 m	
偏心距離	(切土: m, 盛土: m)		
	(法面左: m, 法面右: m)		
名称・種別・細別			
掘削(切土)	オープンカット	擁壁土	3.30
		軟岩(比率)	0.10 (10:0)
盛土	路体盛土		1.70
	補強盛土		5.40
掘削(床地)		擁壁土	2.70
		軟岩(比率)	0.60 (10:0)
埋戻し	埋戻(前)		0.40
	埋戻(後)	埋戻C	0.30
法面整形	機械整形	擁壁土	3.50
		軟岩 1 (A)	0.00
土羽	削取整形	擁壁土	0.80
掘削(側溝地)		擁壁土	
		軟岩(比率)	( : )
路面工	コンクリート (t=15cm)		4.16



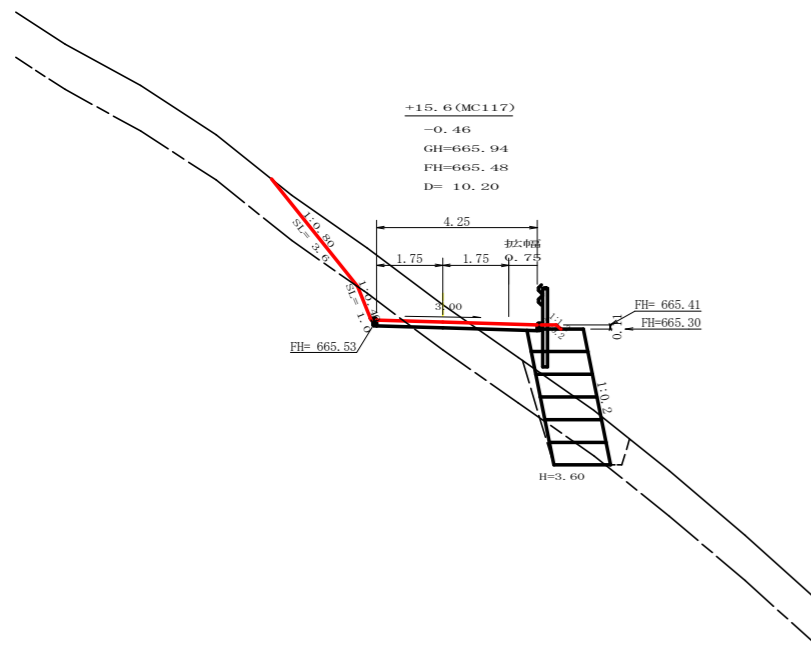
測点: +10.0		点間距離 10.00 m	
偏心距離	(切土: m, 盛土: m)		
	(法面左: m, 法面右: m)		
名称・種別・細別			
掘削(切土)	オープンカット	擁壁土	7.10
		軟岩(比率)	10.80 (10:0)
盛土	路体盛土		0.00
	補強盛土		0.00
掘削(床地)		擁壁土	0.00
		軟岩(比率)	0.00 (10:0)
埋戻し	埋戻(前)		0.00
	埋戻(後)	埋戻C	0.00
法面整形	機械整形	擁壁土	3.50
		軟岩 1 (A)	5.30
土羽	削取整形	擁壁土	0.00
掘削(側溝地)		擁壁土	
		軟岩(比率)	( : )
路面工	コンクリート (t=15cm)		3.50



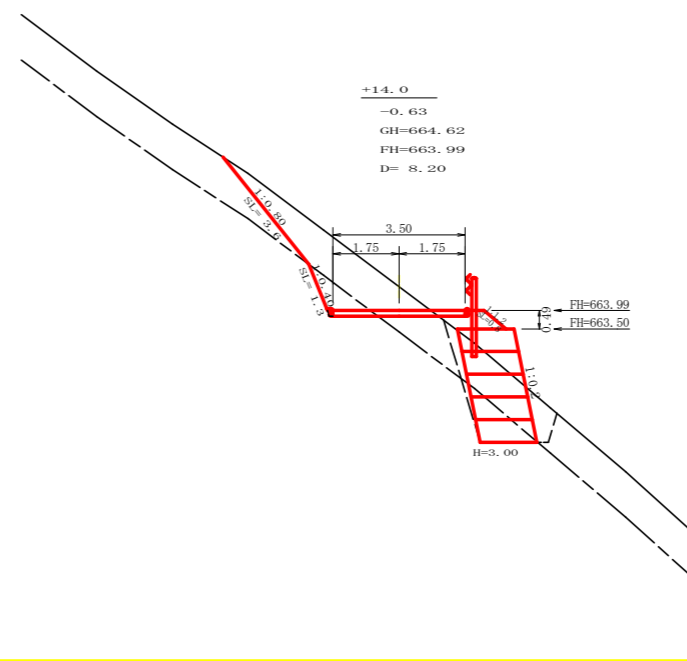
測点: No. 262		点間距離 4.40 m	
偏心距離	(切土: m, 盛土: m)		
	(法面左: m, 法面右: m)		
名称・種別・細別			
掘削(切土)	オープンカット	擁壁土	3.50
		軟岩(比率)	0.40 (10:0)
盛土	路体盛土		1.20
	補強盛土		5.40
掘削(床地)		擁壁土	2.90
		軟岩(比率)	0.90 (10:0)
埋戻し	埋戻(前)		0.50
	埋戻(後)	埋戻C	0.40
法面整形	機械整形	擁壁土	3.20
		軟岩 1 (A)	0.60
土羽	削取整形	擁壁土	0.60
掘削(側溝地)		擁壁土	
		軟岩(比率)	( : )
路面工	コンクリート (t=15cm)		4.25



測点: No. 263		点間距離 6.00 m	
偏心距離	(切土: m, 盛土: m)		
	(法面左: m, 法面右: m)		
名称・種別・細別			
掘削(切土)	オープンカット	擁壁土	7.40
		軟岩(比率)	4.80 (10:0)
盛土	路体盛土		0.10
	補強盛土		2.70
掘削(床地)		擁壁土	2.60
		軟岩(比率)	1.40 (10:0)
埋戻し	埋戻(前)		0.60
	埋戻(後)	埋戻C	0.80
法面整形	機械整形	擁壁土	4.60
		軟岩 1 (A)	3.70
土羽	削取整形	擁壁土	0.90
掘削(側溝地)		擁壁土	
		軟岩(比率)	( : )
路面工	コンクリート (t=15cm)		3.50

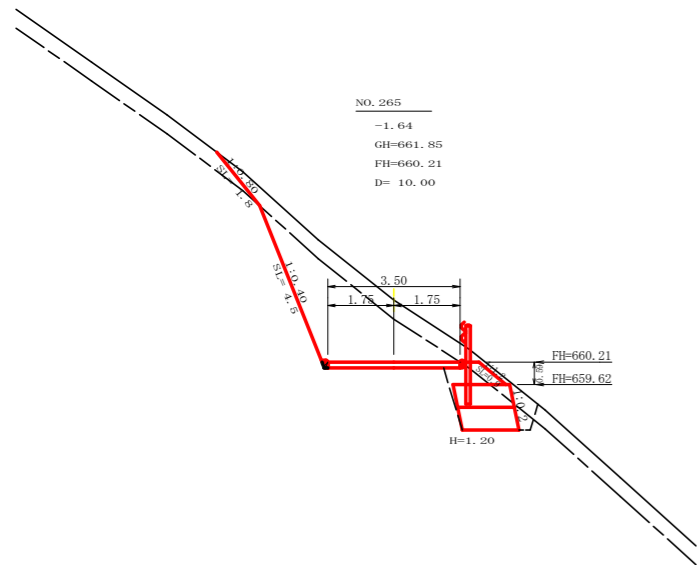


測点: +15.6 (MC117)		点間距離 10.20 m	
偏心距離	(切土: m, 盛土: m)		
	(法面左: m, 法面右: m)		
名称・種別・細別			
掘削(切土)	オープンカット	擁壁土	4.10
		軟岩(比率)	0.50 (10:0)
盛土	路体盛土		0.70
	補強盛土		5.40
掘削(床地)		擁壁土	2.90
		軟岩(比率)	0.90 (10:0)
埋戻し	埋戻(前)		0.50
	埋戻(後)	埋戻C	0.40
法面整形	機械整形	擁壁土	3.60
		軟岩 1 (A)	1.00
土羽	削取整形	擁壁土	0.20
掘削(側溝地)		擁壁土	
		軟岩(比率)	( : )
路面工	コンクリート (t=15cm)		4.25

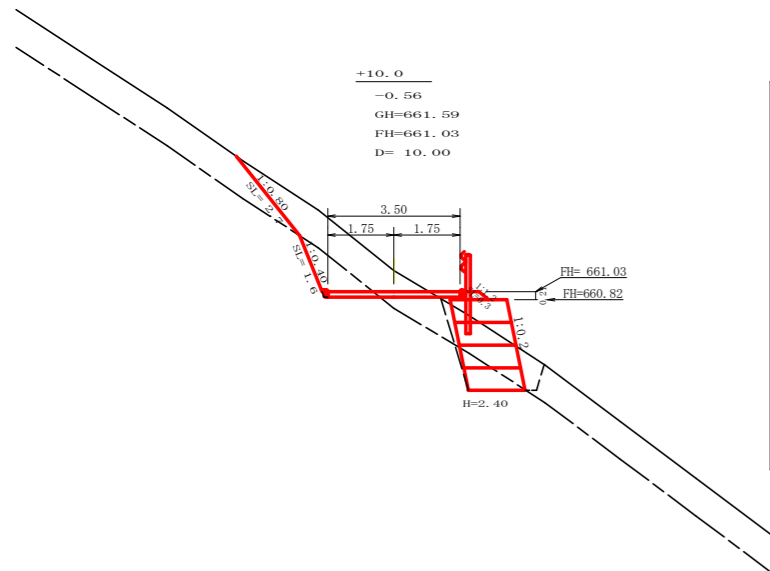


測点: +14.0		点間距離 8.20 m	
偏心距離	(切土: m, 盛土: m)		
	(法面左: m, 法面右: m)		
名称・種別・細別			
掘削(切土)	オープンカット	擁壁土	4.60
		軟岩(比率)	0.90 (10:0)
盛土	路体盛土		0.60
	補強盛土		4.50
掘削(床地)		擁壁土	3.10
		軟岩(比率)	1.30 (10:0)
埋戻し	埋戻(前)		0.60
	埋戻(後)	埋戻C	0.50
法面整形	機械整形	擁壁土	3.60
		軟岩 1 (A)	1.30
土羽	削取整形	擁壁土	0.80
掘削(側溝地)		擁壁土	
		軟岩(比率)	( : )
路面工	コンクリート (t=15cm)		3.50

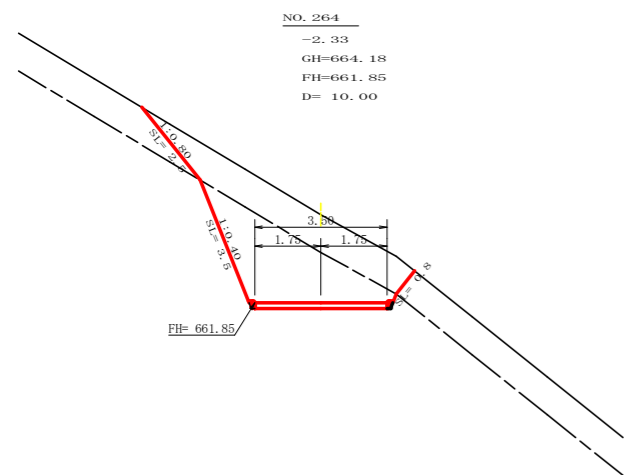
路線名	皇後神戸丸 上那賀工区	線	R1 那林 林間尾越神戸丸線上那賀
林道区分	森林基幹道	級別区分	2 級 設計速度 20 KM/H
年度	令和 元 年度	施工主体	徳島県
名称	横断図面	5 葉中	2 番
施工地	徳島県 那賀郡 那賀町 木頭出原		
縮尺	1/100	図面番号	20 - 4
審査者	設計者		
測点	No. 261+15.6 (MC117) ~ No. 263+10.0		



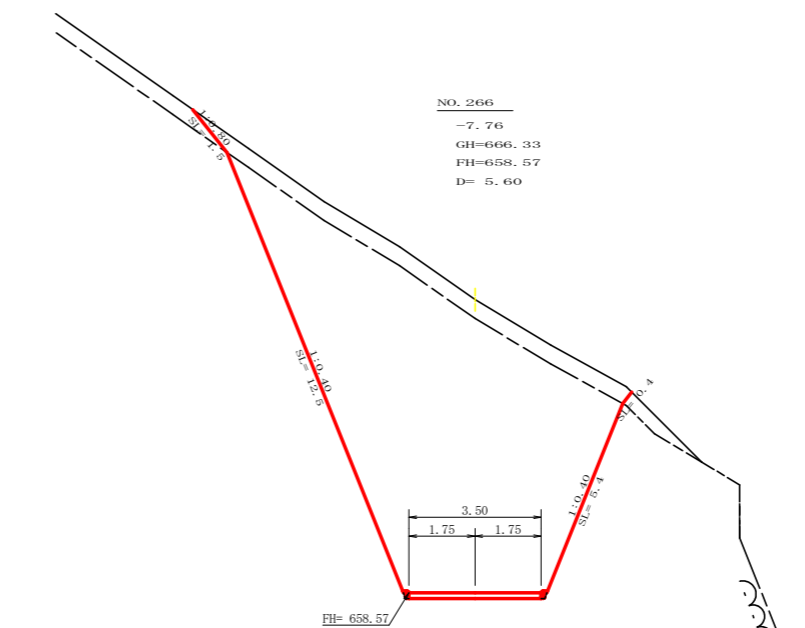
測点: No. 265 点間距離 10.00 m				
偏心距離	(切土: m、盛土: m)			
	(法面左: m、法面右: m)			
名称・種別・細別		左側	右側	
掘削(切土)	オープンカット	硬質土	3.10	
		軟岩(比率)	7.40 (10:0)	
盛土	路体盛土	硬質土	0.00	
	補強盛土	硬質土	1.80	
掘削(床礎)		硬質土	0.80	
		軟岩(比率)	2.40 (10:0)	
埋戻し	埋戻(前)	埋戻C	0.50	
	埋戻(後)	埋戻C	0.70	
法面整形	機械整形	硬質土	1.80	
		軟岩 1 (A)	4.50	
土羽	削取整形	硬質土	0.90	
掘削(側溝地)		硬質土		
路面工	コンクリート (t=15cm)	3.50		



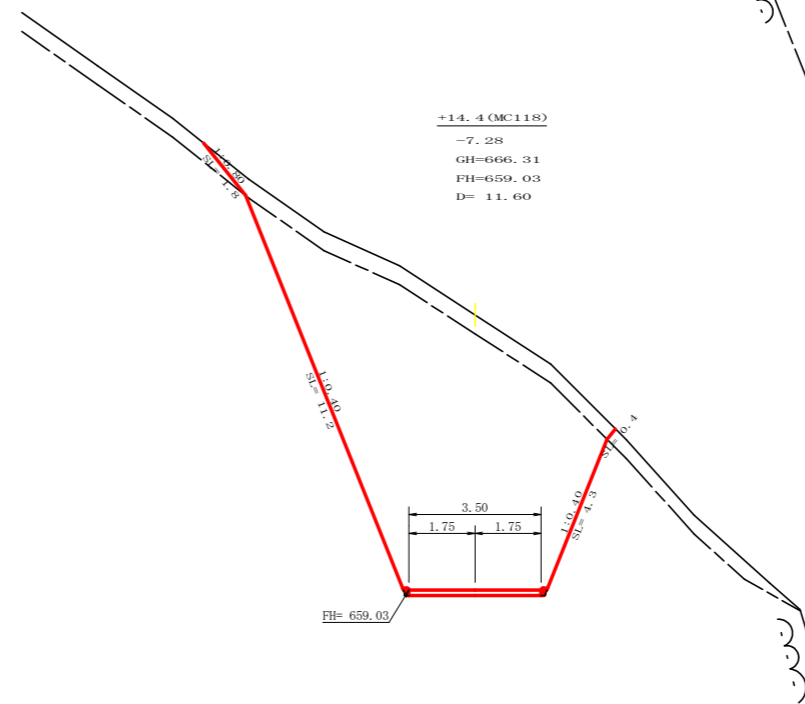
測点: +10.0 点間距離 10.00 m				
偏心距離	(切土: m、盛土: m)			
	(法面左: m、法面右: m)			
名称・種別・細別		左側	右側	
掘削(切土)	オープンカット	硬質土	3.70	
		軟岩(比率)	1.30 (10:0)	
盛土	路体盛土	硬質土	0.20	
	補強盛土	硬質土	3.60	
掘削(床礎)		硬質土	2.40	
		軟岩(比率)	0.90 (10:0)	
埋戻し	埋戻(前)	埋戻C	0.50	
	埋戻(後)	埋戻C	0.30	
法面整形	機械整形	硬質土	2.70	
		軟岩 1 (A)	1.60	
土羽	削取整形	硬質土	0.30	
掘削(側溝地)		硬質土		
路面工	コンクリート (t=15cm)	3.50		



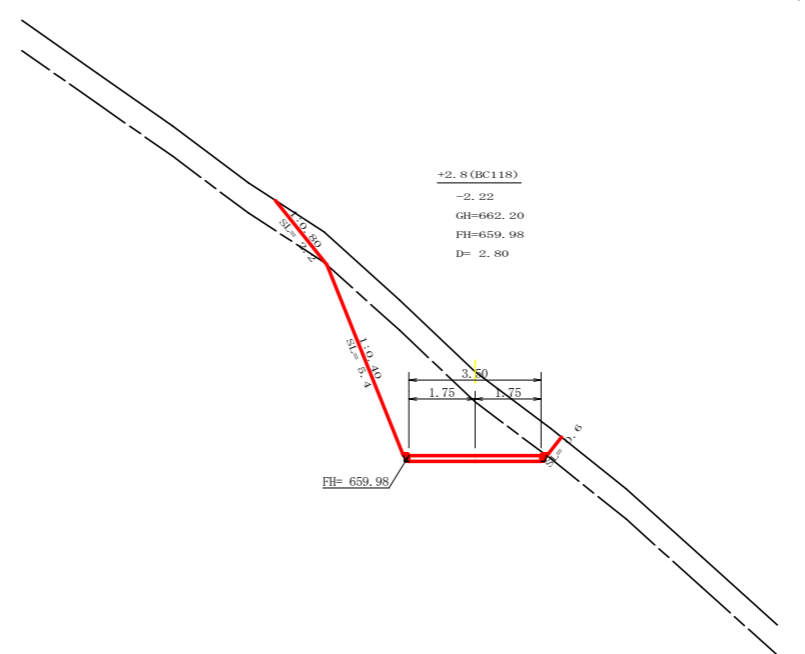
測点: No. 264 点間距離 10.00 m				
偏心距離	(切土: m、盛土: m)			
	(法面左: m、法面右: m)			
名称・種別・細別		左側	右側	
掘削(切土)	オープンカット	硬質土	6.20	
		軟岩(比率)	7.30 (10:0)	
盛土	路体盛土	硬質土	0.00	
	補強盛土	硬質土	0.00	
掘削(床礎)		硬質土	0.00	
		軟岩(比率)	0.00 (10:0)	
埋戻し	埋戻(前)	埋戻C	0.00	
	埋戻(後)	埋戻C	0.00	
法面整形	機械整形	硬質土	2.50	
		軟岩 1 (A)	3.50	
土羽	削取整形	硬質土	0.00	
掘削(側溝地)		硬質土		
路面工	コンクリート (t=15cm)	3.50		



測点: No. 266 点間距離 5.60 m				
偏心距離	(切土: m、盛土: m)			
	(法面左: m、法面右: m)			
名称・種別・細別		左側	右側	
掘削(切土)	オープンカット	硬質土	5.50	
		軟岩(比率)	54.20 (10:0)	
盛土	路体盛土	硬質土		
	補強盛土	硬質土		
掘削(床礎)		硬質土		
		軟岩(比率)	( : )	
埋戻し	埋戻(前)	埋戻C		
	埋戻(後)	埋戻C		
法面整形	機械整形	硬質土	1.50	
		軟岩 1 (A)	12.50	
土羽	削取整形	硬質土	5.40	
掘削(側溝地)		硬質土		
路面工	コンクリート (t=15cm)	3.50		

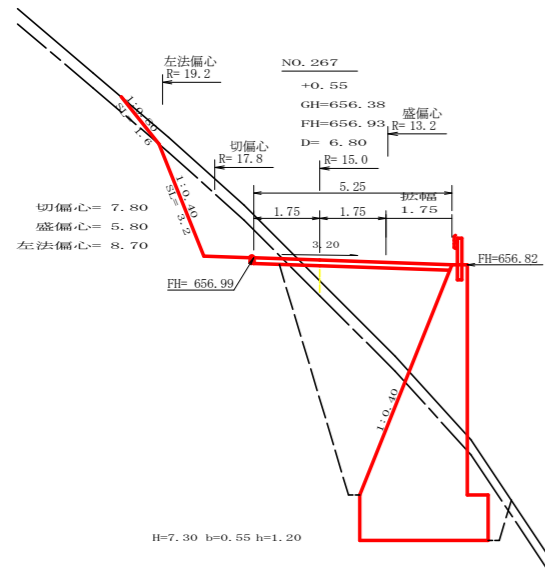


測点: +14.4 (MC118) 点間距離 11.60 m				
偏心距離	(切土: m、盛土: m)			
	(法面左: m、法面右: m)			
名称・種別・細別		左側	右側	
掘削(切土)	オープンカット	硬質土	5.10	
		軟岩(比率)	47.00 (10:0)	
盛土	路体盛土	硬質土		
	補強盛土	硬質土		
掘削(床礎)		硬質土		
		軟岩(比率)	( : )	
埋戻し	埋戻(前)	埋戻C		
	埋戻(後)	埋戻C		
法面整形	機械整形	硬質土	1.80	
		軟岩 1 (A)	11.20	
土羽	削取整形	硬質土	0.40	
掘削(側溝地)		硬質土		
路面工	コンクリート (t=15cm)	3.50		

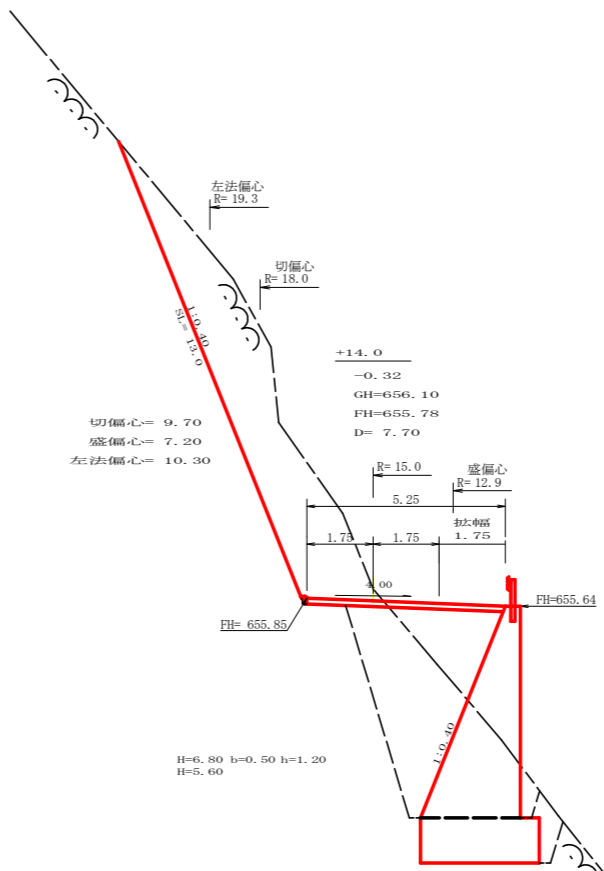


測点: +2.8 (BC118) 点間距離 2.80 m				
偏心距離	(切土: m、盛土: m)			
	(法面左: m、法面右: m)			
名称・種別・細別		左側	右側	
掘削(切土)	オープンカット	硬質土	5.40	
		軟岩(比率)	9.60 (10:0)	
盛土	路体盛土	硬質土		
	補強盛土	硬質土	0.00	
掘削(床礎)		硬質土	0.00	
		軟岩(比率)	0.00 (10:0)	
埋戻し	埋戻(前)	埋戻C	0.00	
	埋戻(後)	埋戻C	0.00	
法面整形	機械整形	硬質土	2.20	
		軟岩 1 (A)	5.40	
土羽	削取整形	硬質土	0.00	
掘削(側溝地)		硬質土		
路面工	コンクリート (t=15cm)	3.50		

路線名	皇神戸丸 上那賀工区	線	那賀	事業名	R1 那賀 林間尾路神戸丸線上那賀 那賀町 開設工事
林道区分	森林基幹道	級別区分	2 級	設計速度	20 KM/H
年度	令和 元 年度	施工主体	徳島県		
名称	横断図面		5 葉中	3 番	
施工地	徳島県 那賀郡 那賀町 木頭出原				
縮尺	1/100	図面番号	20 - 5		
審査者	設計者				
測点	No. 261+15.6 (MC117) ~ No. 263+10.0				

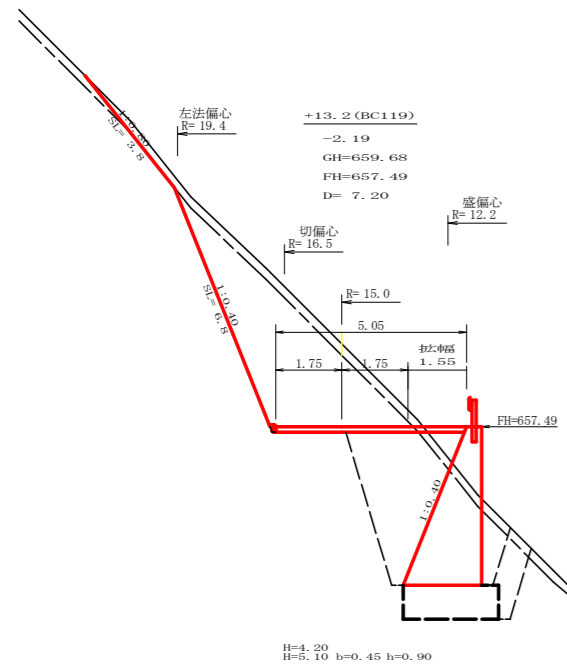


測点: No. 267		点間距離 6.80 m	
偏心距離 (切土: 7.80 m, 盛土: 5.80 m)		(法面左: 8.70 m, 法面右: ( ) m)	
名称・種別・細別	左側	右側	
掘削(切土)	オープンカット	硬質土 1.70	
		軟岩(比率) 3.30 (10:0)	
盛土	片切	硬質土	( : )
		軟岩(比率)	
掘削(保土)	路体盛土	5.20	
	補強盛土		
埋戻し	埋戻(前)	硬質土 2.30	
	埋戻(後)	埋戻C 18.40 (10:0)	
法面整形	埋戻(前)	埋戻C 1.40	
	埋戻(後)	埋戻C 9.30	
土羽	削取整形	硬質土 1.60	
		軟岩1(A) 3.20	
掘削(側溝端)	硬質土		
路面工	軟岩(比率)	( : )	
路面工	コンクリート (t=15cm)	5.25	



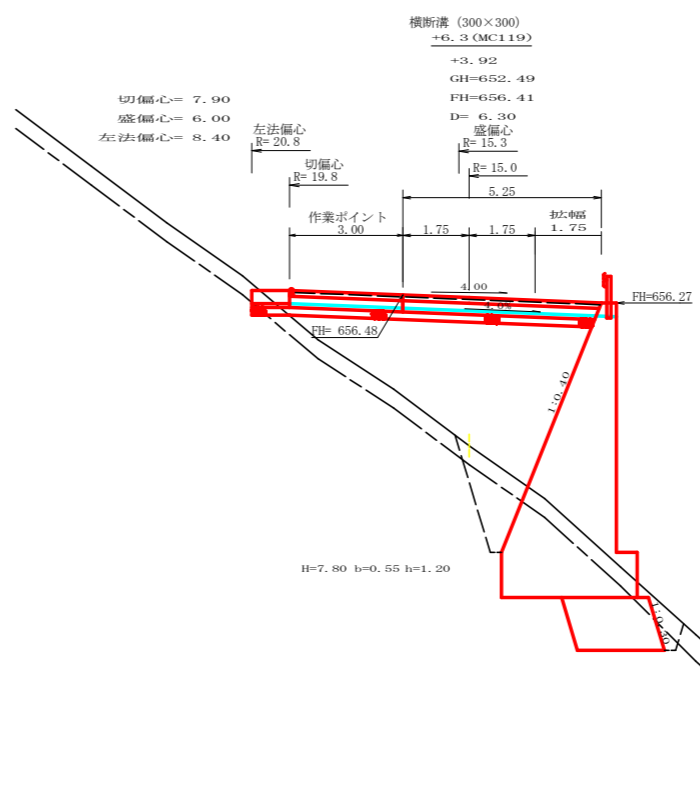
測点: +14.0		点間距離 7.70 m	
偏心距離 (切土: 9.70 m, 盛土: 7.20 m)		(法面左: 10.30 m, 法面右: ( ) m)	
名称・種別・細別	左側	右側	
掘削(切土)	オープンカット	硬質土	
		軟岩(比率) 17.90 (10:0)	
盛土	片切	硬質土	( : )
		軟岩(比率)	
掘削(保土)	路体盛土	3.60	
	補強盛土		
埋戻し	埋戻(前)	硬質土 0.00	
	埋戻(後)	埋戻C 19.00 (10:0)	
法面整形	埋戻(前)	埋戻C 1.30	
	埋戻(後)	埋戻C 8.80	
土羽	削取整形	硬質土	
		軟岩1(A) 13.00	
掘削(側溝端)	硬質土		
路面工	軟岩(比率)	( : )	
路面工	コンクリート (t=15cm)	5.25	

測点: +14.0		点間距離 7.70 m	
偏心距離 (切土: 9.70 m, 盛土: 7.20 m)		(法面左: 10.30 m, 法面右: ( ) m)	
名称・種別・細別	左側	右側	
掘削(切土)	オープンカット	硬質土	
		軟岩(比率) 17.90 (10:0)	
盛土	片切	硬質土	( : )
		軟岩(比率)	
掘削(保土)	路体盛土	3.60	
	補強盛土		
埋戻し	埋戻(前)	硬質土 0.00	
	埋戻(後)	埋戻C 14.40 (10:0)	
法面整形	埋戻(前)	埋戻C 0.50	
	埋戻(後)	埋戻C 8.80	
土羽	削取整形	硬質土	
		軟岩1(A) 13.00	
掘削(側溝端)	硬質土		
路面工	軟岩(比率)	( : )	
路面工	コンクリート (t=15cm)	5.25	



測点: +13.2 (BC119)		点間距離 7.20 m	
偏心距離 (切土: 7.30 m, 盛土: 5.80 m)		(法面左: 8.40 m, 法面右: ( ) m)	
名称・種別・細別	左側	右側	
掘削(切土)	オープンカット	硬質土 2.50	
		軟岩(比率) 12.40 (10:0)	
盛土	片切	硬質土	( : )
		軟岩(比率)	
掘削(保土)	路体盛土	0.40	
	補強盛土		
埋戻し	埋戻(前)	硬質土 0.70	
	埋戻(後)	埋戻C 11.20 (10:0)	
法面整形	埋戻(前)	埋戻C 1.10	
	埋戻(後)	埋戻C 6.60	
土羽	削取整形	硬質土 3.80 0.00	
		軟岩1(A) 6.80 0.00	
掘削(側溝端)	硬質土		
路面工	軟岩(比率)	( : )	
路面工	コンクリート (t=15cm)	5.05	

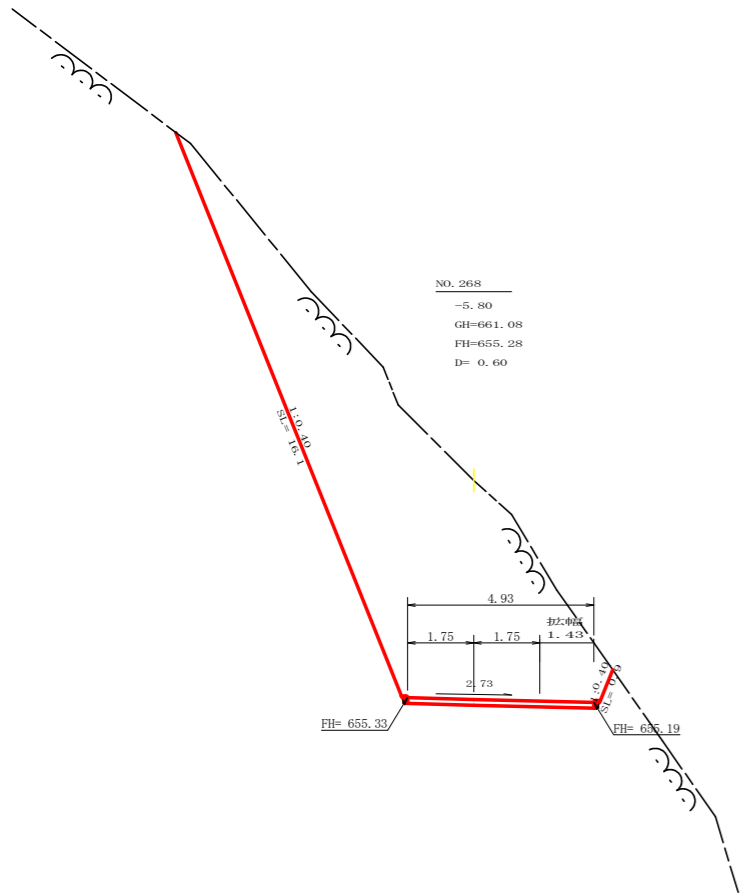
測点: +13.2 (BC119)		点間距離 7.20 m	
偏心距離 (切土: 7.30 m, 盛土: 5.80 m)		(法面左: 8.40 m, 法面右: ( ) m)	
名称・種別・細別	左側	右側	
掘削(切土)	オープンカット	硬質土 2.50	
		軟岩(比率) 12.40 (10:0)	
盛土	片切	硬質土	( : )
		軟岩(比率)	
掘削(保土)	路体盛土	0.40	
	補強盛土		
埋戻し	埋戻(前)	硬質土 0.90	
	埋戻(後)	埋戻C 14.70 (10:0)	
法面整形	埋戻(前)	埋戻C 2.40	
	埋戻(後)	埋戻C 6.60	
土羽	削取整形	硬質土 3.80	
		軟岩1(A) 6.80	
掘削(側溝端)	硬質土		
路面工	軟岩(比率)	( : )	
路面工	コンクリート (t=15cm)	5.05	



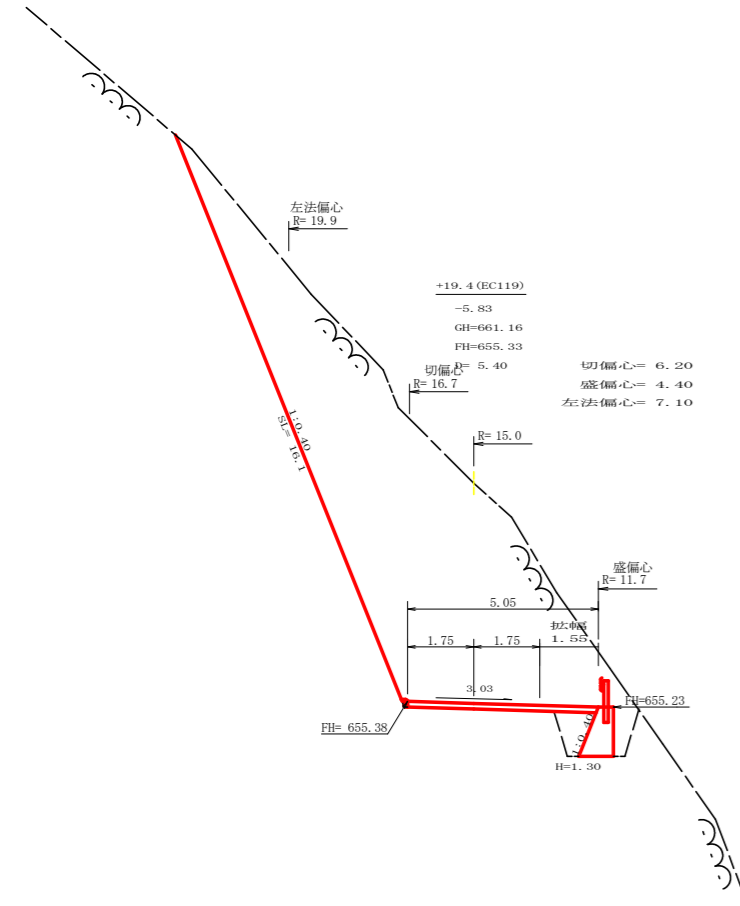
測点: +6.0 (EC118)		点間距離 6.00 m	
偏心距離 (切土: 7.90 m, 盛土: 6.00 m)		(法面左: 8.40 m, 法面右: ( ) m)	
名称・種別・細別	左側	右側	
掘削(切土)	オープンカット	硬質土 4.50	
		軟岩(比率) 31.60 (10:0)	
盛土	片切	硬質土	( : )
		軟岩(比率)	
掘削(保土)	路体盛土	0.00	
	補強盛土		
埋戻し	埋戻(前)	硬質土 0.00	
	埋戻(後)	埋戻C 0.00 (10:0)	
法面整形	埋戻(前)	埋戻C 0.00	
	埋戻(後)	埋戻C 0.00	
土羽	削取整形	硬質土 1.60 0.40	
		軟岩1(A) 9.50 2.50	
掘削(側溝端)	硬質土		
路面工	軟岩(比率)	( : )	
路面工	コンクリート (t=15cm)	3.65	

測点: +6.3 (MC119)		点間距離 6.30 m	
偏心距離 (切土: 7.90 m, 盛土: 6.00 m)		(法面左: 8.40 m, 法面右: ( ) m)	
名称・種別・細別	左側	右側	
掘削(切土)	オープンカット	硬質土 0.00	
		軟岩(比率) 0.00 (10:0)	
盛土	片切	硬質土	( : )
		軟岩(比率)	
掘削(保土)	路体盛土	22.10	
	補強盛土		
埋戻し	埋戻(前)	硬質土 3.10	
	埋戻(後)	埋戻C 9.90 (10:0)	
法面整形	埋戻(前)	埋戻C 0.80	
	埋戻(後)	埋戻C 2.60	
土羽	削取整形	硬質土 0.00	
		軟岩1(A) 0.00	
掘削(側溝端)	硬質土		
路面工	軟岩(比率)	( : )	
路面工	コンクリート (t=15cm)	8.25	

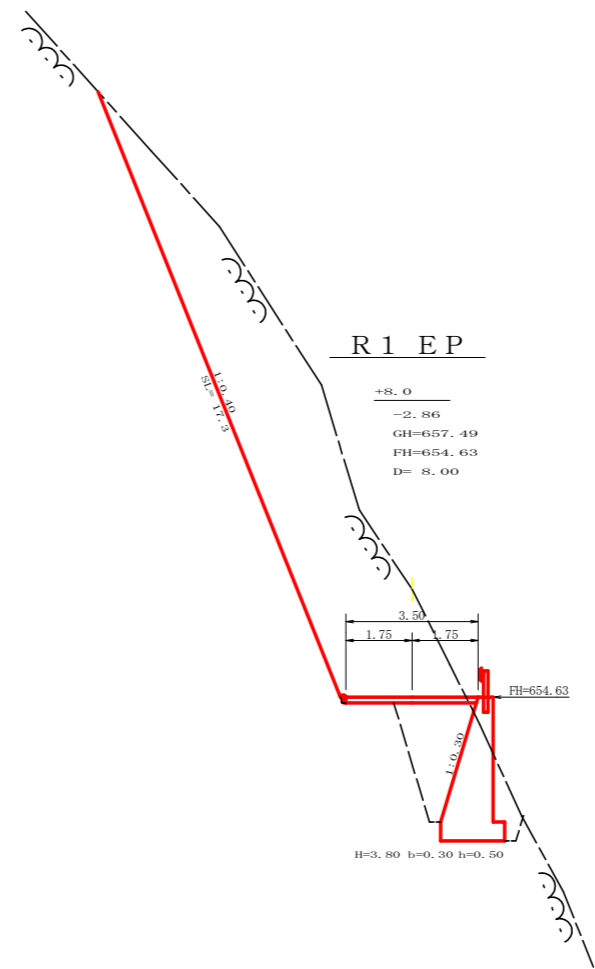
路線名	皇神戸丸 上那賀区	線	那賀線	事業名	R1 那賀 林間皇神戸丸線上那賀 那賀町 開設工事
林道区分	森林基幹道	級別区分	2 級	設計速度	20 KM/H
年度	令和 元 年度	施工主体	徳島県		
名称	横断図面		5 葉中		4 番
施工地	徳島県 那賀郡 那賀町 木頭出原				
縮尺	1/100	図面番号	20 - 6		
審査者	設計者				
測点	No. 266+6.0 (EC118) ~ No. 267+14.0				



測点: No. 268		点間距離 0.60 m	
偏心距離	(切土: m, 盛土: m)		
	(法面左: m, 法面右: m)		
名称・種別・細別			
掘削(切土)	オープンカット	硬質土	
		軟岩(比率)	50.50 (10:0)
盛土	片切	硬質土	
		軟岩(比率)	( : )
掘削(保堤)	路体盛土		
	補強盛土		
埋戻し	埋戻(前)	硬質土	
	埋戻(後)	軟岩(比率)	0.00 (10:0)
法面整形	埋戻(前)		0.00
	埋戻(後)	埋戻C	0.00
土羽	機械整形	硬質土	
	削取整形	軟岩 1 (A)	16.10 0.90
掘削(側溝側)	削取整形	硬質土	
		軟岩(比率)	( : )
路面工	コンクリート	(t=15cm)	4.84



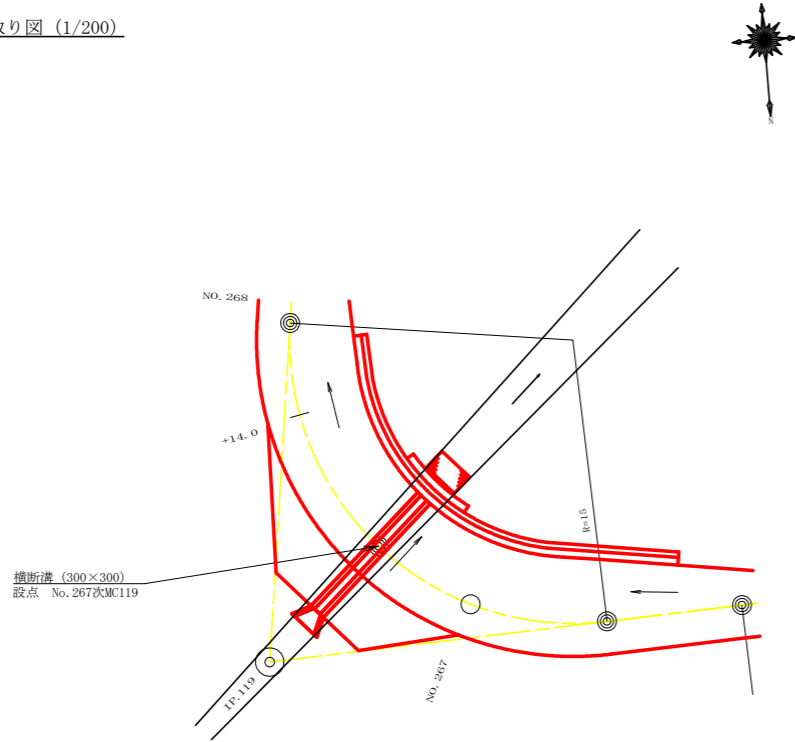
測点: +19.4 (EC119)		点間距離 5.40 m	
偏心距離	(切土: 6.20 m, 盛土: 4.40 m)		
	(法面左: 7.10 m, 法面右: m)		
名称・種別・細別			
掘削(切土)	オープンカット	硬質土	
		軟岩(比率)	51.20 (10:0)
盛土	片切	硬質土	
		軟岩(比率)	( : )
掘削(保堤)	路体盛土		0.00
	補強盛土		
埋戻し	埋戻(前)	硬質土	
	埋戻(後)	軟岩(比率)	2.30 (10:0)
法面整形	埋戻(前)		0.60
	埋戻(後)	埋戻C	0.80
土羽	機械整形	硬質土	
	削取整形	軟岩 1 (A)	16.10 0.00
掘削(側溝側)	削取整形	硬質土	
		軟岩(比率)	( : )
路面工	コンクリート	(t=15cm)	5.05



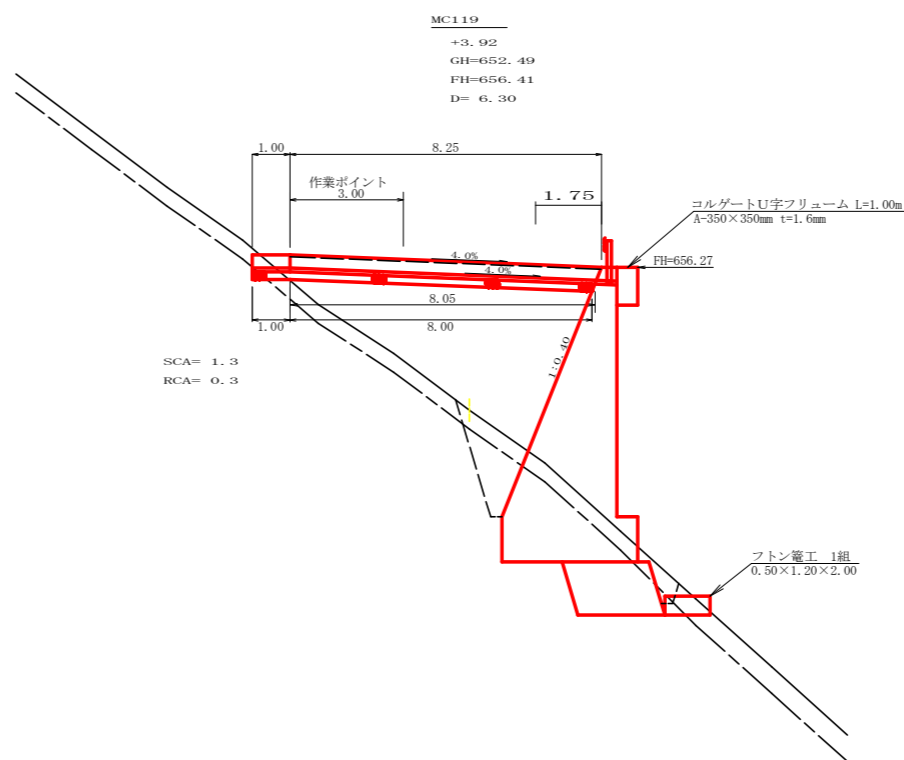
測点: +8.0		点間距離 8.00 m	
偏心距離	(切土: m, 盛土: m)		
	(法面左: m, 法面右: m)		
名称・種別・細別			
掘削(切土)	オープンカット	硬質土	
		軟岩(比率)	37.00 (10:0)
盛土	片切	硬質土	
		軟岩(比率)	( : )
掘削(保堤)	路体盛土		
	補強盛土		
埋戻し	埋戻(前)	硬質土	
	埋戻(後)	軟岩(比率)	8.20 (10:0)
法面整形	埋戻(前)		0.90
	埋戻(後)	埋戻C	3.90
土羽	機械整形	硬質土	
	削取整形	軟岩 1 (A)	17.30 0.00
掘削(側溝側)	削取整形	硬質土	
		軟岩(比率)	( : )
路面工	コンクリート	(t=15cm)	3.50

路線名	皇徳神戸丸 上那賀工区	線	R1 那林 林間尾路神戸丸線上那賀
林道区分	森林基幹道	級別区分	2 級 設計速度 20 KM/H
年度	令和 元 年度	施工主体	徳島県
名称	横断面 5 業中 5 番		
施工地	徳島県 那賀郡 那賀町 木頭出原		
縮尺	1/100	図面番号	20 - 7
審査者	設計者		
測点	No. 267+19.4 (EC119) ~ No. 268+8.0		

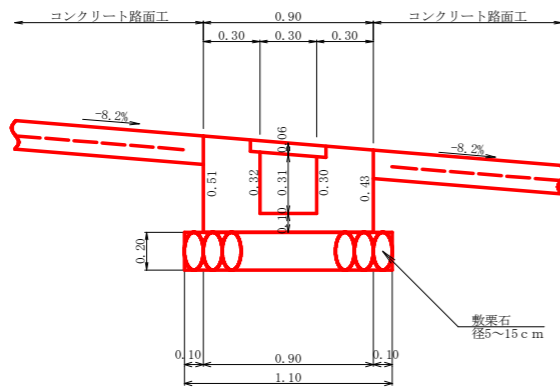
平面見取り図 (1/200)



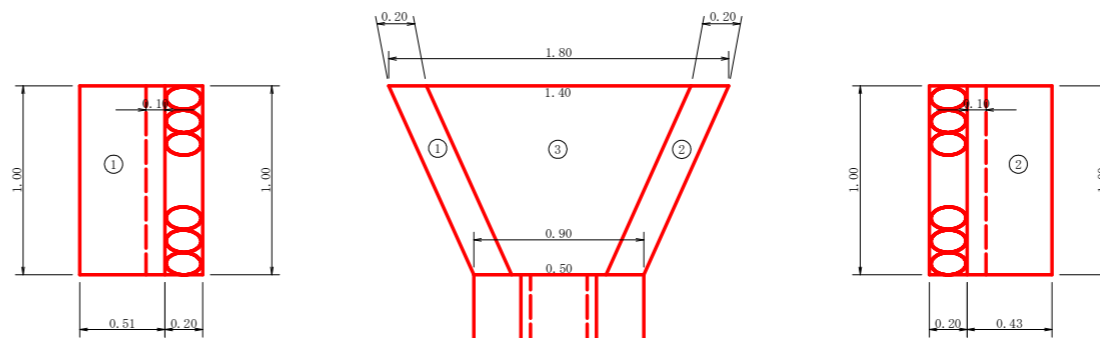
横断面 (1/100)



横断面 (グレーチング) 受台断面図 (SC:1/20)



呑口工展開図 (SC:1/20)



設 点 No. 268+9.8			
横断溝 (グレーチング)	T-25 995×400×55		8.25 m
受 台	コンクリート (受台部)	0.31×8.15	2.53 m <sup>3</sup>
	型 枠 (受台部)	1.88×8.15	15.32 m <sup>2</sup>
	敷 栗 石 (φ5~15cm)	1.10×9.00	9.90 m <sup>2</sup>
	基 面 整 正	1.10×1.00	1.10 m <sup>2</sup>
吐 口	フ ト ン 籠 (2.00×1.20×0.50)		2.00 m
	コ ル ゲ ー ト U 字 フ リ ュ ーム	(A-350×350mm, t=1.6mm)	1.00 m
床 掘	雑 質 土	1.30×1.30	1.69 m <sup>3</sup>
	敷 岩 1	0.30×1.30	0.39 m <sup>3</sup>
呑 口	コ ン ク リ ー ト	別表 (呑口工数量計算) より	0.29 m <sup>3</sup>
	型 枠	別表 (呑口工数量計算) より	1.88 m <sup>2</sup>
	敷 栗 石	別表 (呑口工数量計算) より	1.35 m <sup>2</sup>
	基 面 整 正	別表 (呑口工数量計算) より	1.35 m <sup>2</sup>

呑口工数量計算  
 コンクリート  
 (1) 1.00×0.51×0.20=0.10  
 (2) 1.00×0.43×0.20=0.09  
 (3) 1/2(0.50+1.40)×1.00×0.10=0.10  
 計 0.29m<sup>3</sup>

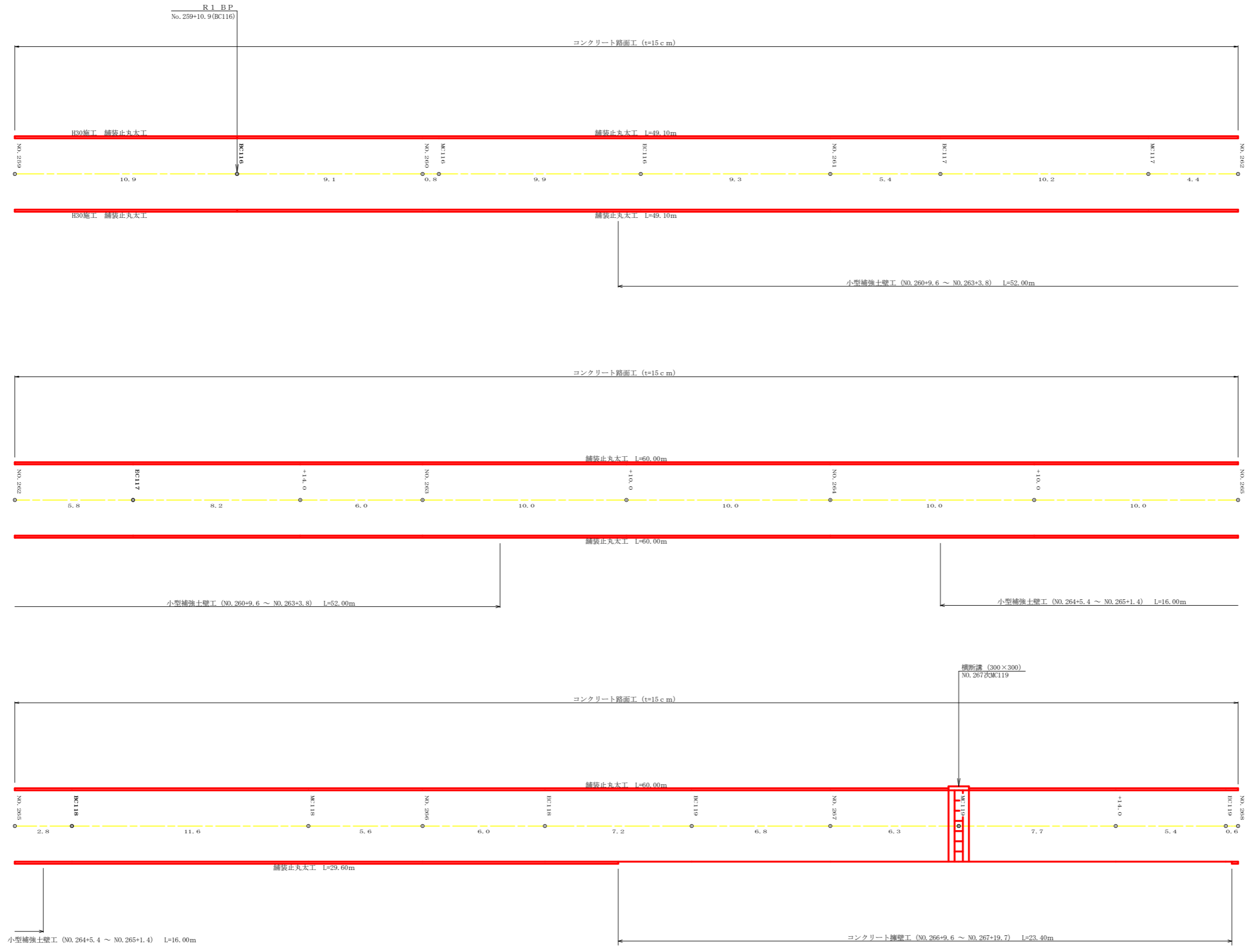
型 枠  
 (1) 1.00×0.51×2=1.02  
 (2) 1.00×0.43×2=0.86  
 計 1.88m<sup>2</sup>

敷栗石  
 1/2(0.90+1.80)×1.00=1.35m<sup>2</sup>

基面整正  
 1/2(0.90+1.80)×1.00=1.35m<sup>2</sup>

路線名	皇後神戸丸 上那賀工区	線	那賀郡	事業名	R1那賀 林間尾路神戸丸線上那賀 那賀町 開設工事
林道区分	森林基幹道	級別区分	2 級	設計速度	20 KM/H
年 度	令和 元 年度	施工主体	徳島県		
名 称	構造図面	1 葉中	1 番		
施工地	徳島県 那賀郡 那賀町 木頭出原				
縮 尺	1/20	図面番号	20 - 8		
審査者			設計者		
測 点	No. 267次MC119				

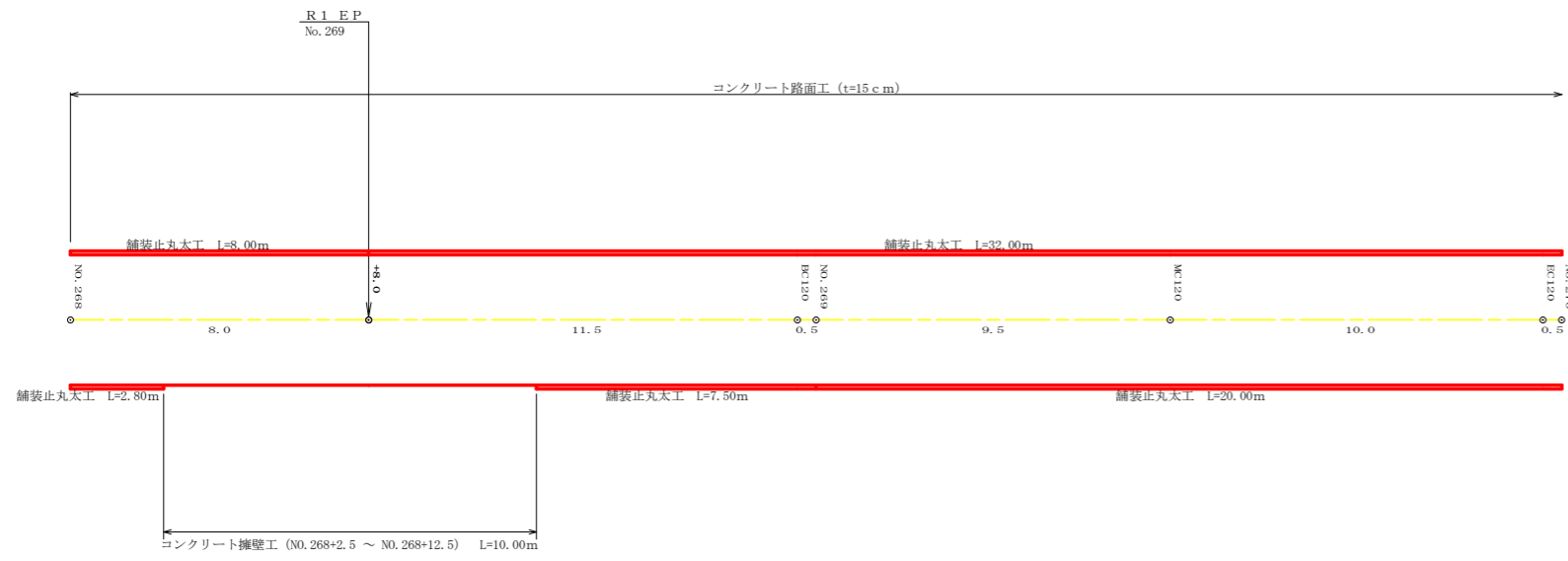




工種	数量	備考
舗装止丸太工	318.6 m	49.1+49.1+60.0+60.0+60.0 +29.6+8.0+2.8

工種	数量	備考
丸太筋工 (2本筋)	68.0 m	
仮設落石防護柵	97.3 m	

路線名	皇徳神戸丸上那賀工区	線	R1那賀林	林間皇徳神戸丸線上那賀
林道区分	森林基幹道	級別区分	2級	設計速度 20 KM/H
年度	令和元年度	施工主体	徳島県	
名称	展開図面	2	案中	1番
施工地	徳島県那賀郡那賀町木頭出原			
縮尺	1/100	図面番号	20 - 9	
審査者			設計者	
測点	No. 259 ~ No. 268			

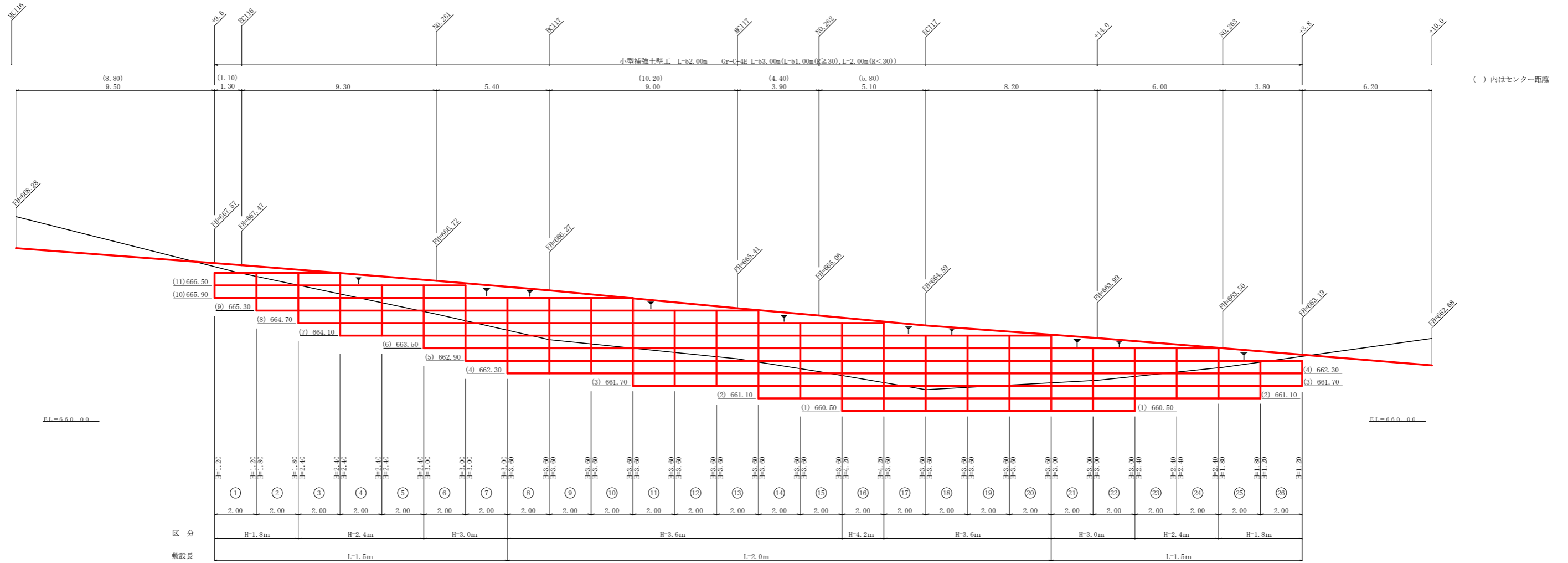


路線名	皇後神戸丸 上部工区	線	R1 那林 那賀町	林間尾越神戸丸線上那賀 開設工事
林道区分	森林基幹道	級別区分	2 級	設計速度 20 KM/H
年度	令和 元 年度	施工主体	徳島県	
名称	展開図面		2 葉中	2 番
施工地	徳島県 那賀郡 那賀町 木頭 出原			
縮尺	1/100	図面番号	20 - 10	
審査者		設計者		
測点	No.268 ~ No.270			

# 正面展開図

縮尺 1:100

NO.260+9.6 ~ NO.263+3.8



単位体積重量 (γ)	18.0 KN/m <sup>3</sup>
せん断抵抗角 (φ)	35°
粘着力 (c)	0 KN/m <sup>2</sup>
支持地盤の許容支持力	300 KN/m <sup>2</sup>
載荷重 (q)	9.0 KN/m <sup>2</sup>

種別	区分	数量	単位
壁面積	H=1.8m	12.00	m <sup>2</sup>
	H=2.4m	24.00	m <sup>2</sup>
	H=3.0m	24.00	m <sup>2</sup>
	H=3.6m	86.40	m <sup>2</sup>
	H=4.2m	8.40	m <sup>2</sup>
	H=4.8m		m <sup>2</sup>
	合計	154.80	m <sup>2</sup>
基面整正		91.00	m <sup>2</sup>
排水材			m <sup>2</sup>
防護施設	Gr-C-4E (R<30)	2.00	m
	Gr-C-4E (R≧30)	51.00	m
	合計	53.00	m

小型補強土壁工数量計算表

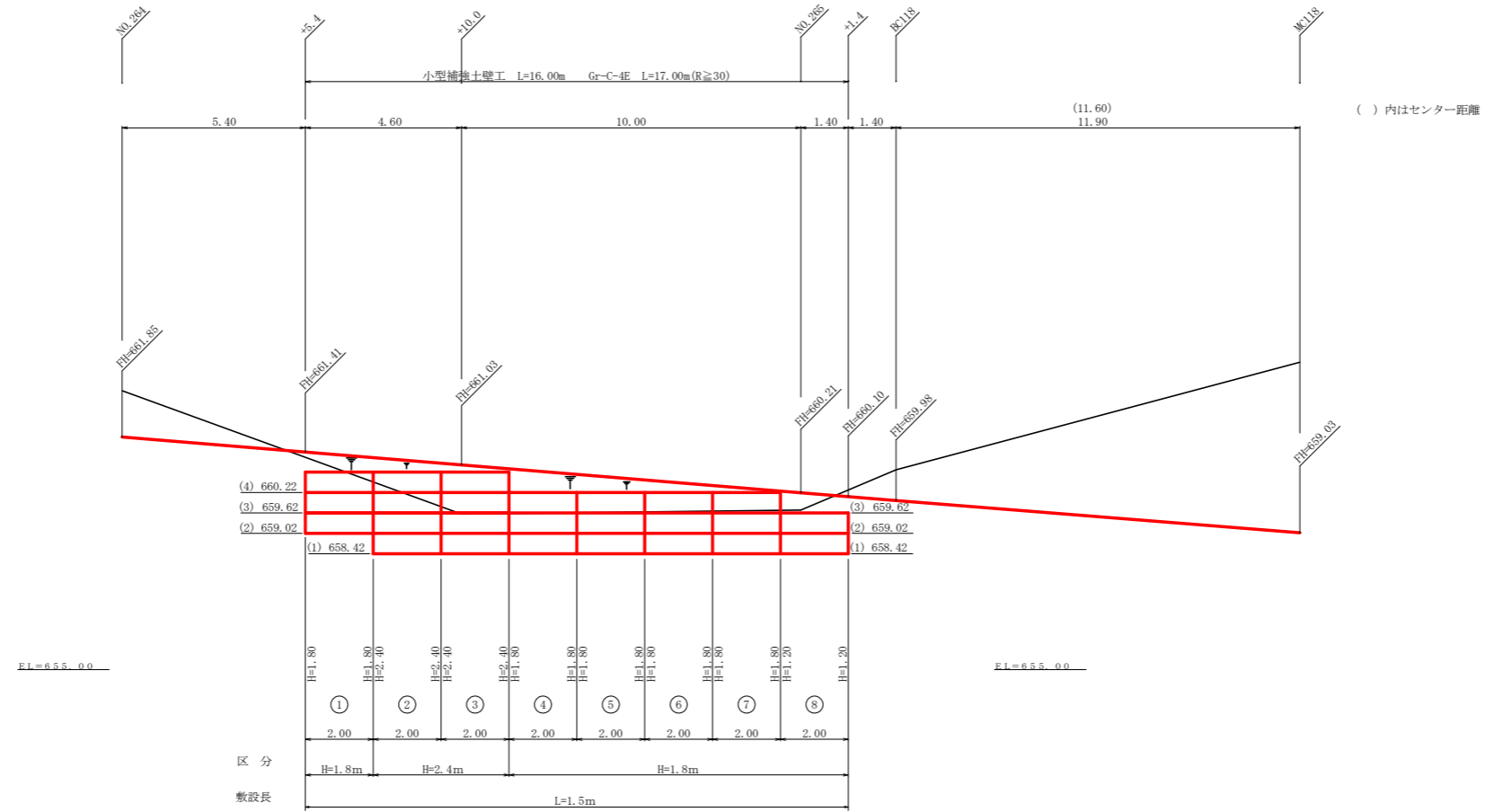
列番号	計算式	壁面積 (m <sup>2</sup> )	基面整正 (m <sup>2</sup> )	区分
1	1/2 × ( 1.20 + 1.20 ) × 2.00	2.40	3.00	H=1.8m
2	1/2 × ( 1.80 + 1.80 ) × 2.00	3.60	3.00	H=1.8m
3	1/2 × ( 2.40 + 2.40 ) × 2.00	4.80	3.00	H=2.4m
4	1/2 × ( 2.40 + 2.40 ) × 2.00	4.80	3.00	H=2.4m
5	1/2 × ( 2.40 + 2.40 ) × 2.00	4.80	3.00	H=2.4m
6	1/2 × ( 3.00 + 3.00 ) × 2.00	6.00	3.00	H=3.0m
7	1/2 × ( 3.00 + 3.00 ) × 2.00	6.00	3.00	H=3.0m
8	1/2 × ( 3.60 + 3.60 ) × 2.00	7.20	4.00	H=3.6m
9	1/2 × ( 3.60 + 3.60 ) × 2.00	7.20	4.00	H=3.6m
10	1/2 × ( 3.60 + 3.60 ) × 2.00	7.20	4.00	H=3.6m
11	1/2 × ( 3.60 + 3.60 ) × 2.00	7.20	4.00	H=3.6m
12	1/2 × ( 3.60 + 3.60 ) × 2.00	7.20	4.00	H=3.6m
13	1/2 × ( 3.60 + 3.60 ) × 2.00	7.20	4.00	H=3.6m
14	1/2 × ( 3.60 + 3.60 ) × 2.00	7.20	4.00	H=3.6m
15	1/2 × ( 3.60 + 3.60 ) × 2.00	7.20	4.00	H=3.6m
16	1/2 × ( 4.20 + 4.20 ) × 2.00	8.40	4.00	H=4.2m
17	1/2 × ( 3.60 + 3.60 ) × 2.00	7.20	4.00	H=3.6m
18	1/2 × ( 3.60 + 3.60 ) × 2.00	7.20	4.00	H=3.6m
19	1/2 × ( 3.60 + 3.60 ) × 2.00	7.20	4.00	H=3.6m
20	1/2 × ( 3.60 + 3.60 ) × 2.00	7.20	4.00	H=3.6m
21	1/2 × ( 3.00 + 3.00 ) × 2.00	6.00	3.00	H=3.0m
22	1/2 × ( 3.00 + 3.00 ) × 2.00	6.00	3.00	H=3.0m
23	1/2 × ( 2.40 + 2.40 ) × 2.00	4.80	3.00	H=2.4m
24	1/2 × ( 2.40 + 2.40 ) × 2.00	4.80	3.00	H=2.4m
25	1/2 × ( 1.80 + 1.80 ) × 2.00	3.60	3.00	H=1.8m
26	1/2 × ( 1.20 + 1.20 ) × 2.00	2.40	3.00	H=1.8m
合計		154.80	91.00	

路線名	星越神戸丸 上部工区	線	事業名	R1那林 那賀町 開設工事	R1那林 林間星越神戸丸線上部工区
林道区分	森林基幹道	級別区分	2級	設計速度	20 KM/H
年度	令和元年度	施工主体	徳島県		
名称	小型補強土壁工正面展開図	1	業中	1	番
施工地	徳島県那賀郡那賀町木頭出原				
縮尺	1/100	図面番号	20 - 11		
審査者	設計者				
測点	NO.260+9.6 ~ NO.263+3.8				

# 正面展開図

縮尺 1:100

NO.264+5.4 ~ NO.265+1.4



単位体積重量 (γ)	18.0 KN/m <sup>3</sup>
せん断抵抗角 (φ)	35°
粘着力 (c)	0 KN/m <sup>2</sup>
支持地盤の許容支持力	300 KN/m <sup>2</sup>
載荷重 (q)	9.0 KN/m <sup>2</sup>

種別	区分	数量	単位
壁面積	H=1.8m	20.40	m <sup>2</sup>
	H=2.4m	9.60	m <sup>2</sup>
	H=3.0m		m <sup>2</sup>
	H=3.6m		m <sup>2</sup>
	H=4.2m		m <sup>2</sup>
	H=4.8m		m <sup>2</sup>
	合計	30.00	m <sup>2</sup>
基面整正		24.00	m <sup>2</sup>
排水材			m <sup>2</sup>
防護施設	Gr-C-4E (R<30)		m
	Gr-C-4E (R≧30)	17.00	m
	合計	17.00	m

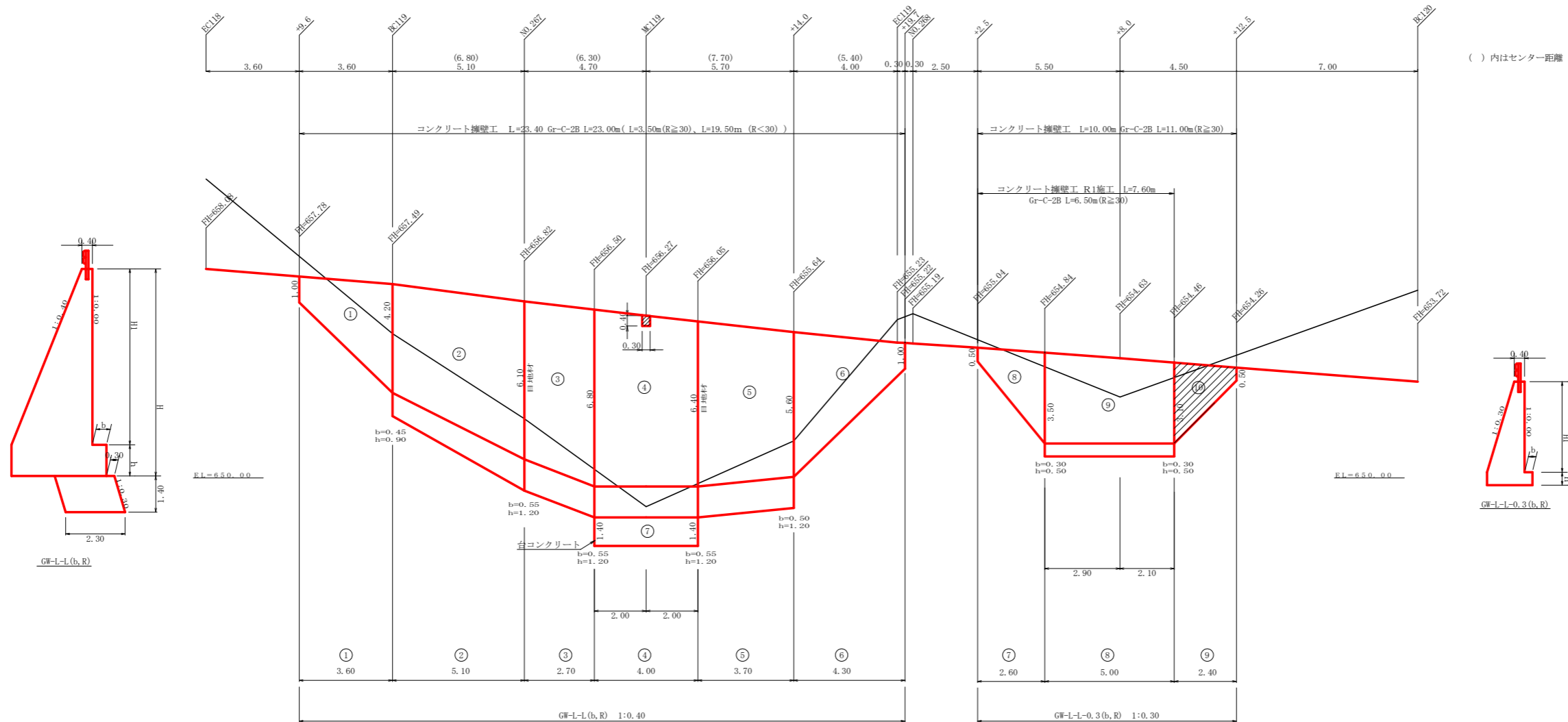
列番号	計算式	壁面積 (m <sup>2</sup> )	基面整正 (m <sup>2</sup> )	区分
1	1/2 × (1.80 + 1.80) × 2.00	3.60	3.00	H=1.8m
2	1/2 × (2.40 + 2.40) × 2.00	4.80	3.00	H=2.4m
3	1/2 × (2.40 + 2.40) × 2.00	4.80	3.00	H=2.4m
4	1/2 × (1.80 + 1.80) × 2.00	3.60	3.00	H=1.8m
5	1/2 × (1.80 + 1.80) × 2.00	3.60	3.00	H=1.8m
6	1/2 × (1.80 + 1.80) × 2.00	3.60	3.00	H=1.8m
7	1/2 × (1.80 + 1.80) × 2.00	3.60	3.00	H=1.8m
8	1/2 × (1.20 + 1.20) × 2.00	2.40	3.00	H=1.8m
合計		30.00	24.00	

路線名	星越神戸丸線上部工区	線	R1那林	林間星越神戸丸線上部工区
林道区分	森林基幹道	級別区分	2級	設計速度 20 KM/H
年度	令和元年度	施工主体	徳島県	
名称	小型補強土壁工2 正面展開図面	1	葉中	1番
施工地	徳島県那賀郡那賀町木頭出原			
縮尺	1/100	図面番号	20 - 12	
審査者		設計者		
測点	NO.264+5.4 ~ NO.265+1.4			

# 正面展開図

縮尺 1:100

NO.266+9.6 ~ NO.267+19.7, NO.268+2.5 ~ NO.268+12.5



擁壁数量計算表

路線名(工区) 尾越神戸丸線 上那賀工区 測点 NO.266+9.6~NO.267+19.7

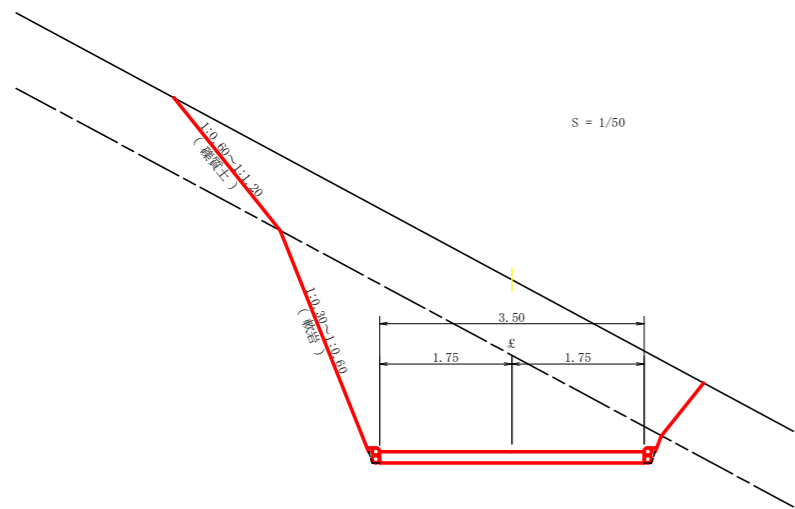
番号	本					体					基礎					目地材					足場		敷栗石		基面整正			
	延長(m)	直高(m)	コンクリート断面積(m <sup>2</sup> )	型枠体積(m <sup>3</sup> )	面積(m <sup>2</sup> )	延長(m)	フーチング(m)	基礎高(m)	コンクリート断面積(m <sup>2</sup> )	型枠体積(m <sup>3</sup> )	面積(m <sup>2</sup> )	延長(m)	幅	面積(m <sup>2</sup> )	延長(m)	幅	面積(m <sup>2</sup> )	延長(m)	幅	面積(m <sup>2</sup> )	延長(m)	幅	面積(m <sup>2</sup> )	延長(m)	幅	面積(m <sup>2</sup> )		
1	3.60	1.00	0.60	10.46	19.44													2.40	7.44									
		4.20	5.21																									
2	5.10	4.20	5.21	38.48	54.55	5.10	0.45	0.90	2.28	16.19	5.36	5.10	26.27															
		6.10	9.88				0.55	1.20	4.07																			
3	2.70	6.10	9.88	29.50	36.17	2.70	0.55	1.20	4.07	11.43	3.24	2.70	17.42															
		6.80	11.97				0.55	1.20	4.40																			
4	4.00	6.80	11.97	45.44	54.83	4.00	0.55	1.20	4.21	17.22	4.80	4.00	26.40															
		6.40	10.75				0.55	1.20	4.21																			
5	3.70	6.40	10.75	35.63	46.11	3.70	0.55	1.20	4.21	14.76	4.44	3.70	22.20															
		5.60	8.51				0.50	1.20	3.77																			
6	4.30	5.60	8.51	19.59	29.47																							
		1.00	0.60																									
7(台コン)						4.00	1.40	2.30	3.22	12.88	5.85																	
							1.40	2.30	3.22																			
控除				-0.06	-0.25																							
合計	23.40			179.04	240.32				72.48	23.69			112.27															
水抜 VUφ75mm = 89.52 m		ガードレール(Gr-C-2B) = 3.50 m(R≥30), 19.50 m(R<30)					補強鉄筋(D13mm) = 35.78 kg					目地材(10mm) = 28.91 m <sup>2</sup>																

擁壁数量計算表

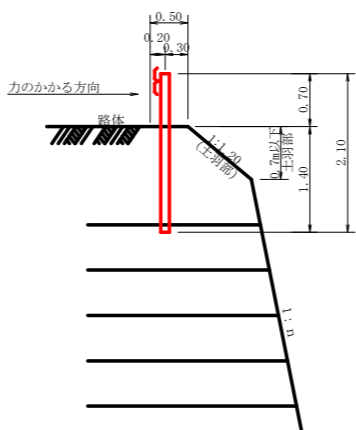
路線名(工区) 尾越神戸丸線 上那賀工区 測点 NO.268+2.5~NO.268+10.1

番号	本					体					基礎					目地材					足場		敷栗石		基面整正			
	延長(m)	直高(m)	コンクリート断面積(m <sup>2</sup> )	型枠体積(m <sup>3</sup> )	面積(m <sup>2</sup> )	延長(m)	フーチング(m)	基礎高(m)	コンクリート断面積(m <sup>2</sup> )	型枠体積(m <sup>3</sup> )	面積(m <sup>2</sup> )	延長(m)	幅	面積(m <sup>2</sup> )	延長(m)	幅	面積(m <sup>2</sup> )	延長(m)	幅	面積(m <sup>2</sup> )	延長(m)	幅	面積(m <sup>2</sup> )	延長(m)	幅	面積(m <sup>2</sup> )		
8	2.60	0.50	0.24	4.52	10.63													1.30	3.58									
		3.50	3.24																									
9	5.00	3.50	3.24	14.80	33.73	5.00	0.30	0.50	0.88	4.25	2.50	5.00	16.50															
		3.10	2.68				0.30	0.50	0.82																			
合計	7.60			19.32	44.36				4.25	2.50								20.08										
水抜 VUφ75mm = 9.66 m		ガードレール(Gr-C-2B) = 6.50 m(R≥30)					補強鉄筋(D13mm) = 11.93 kg																					

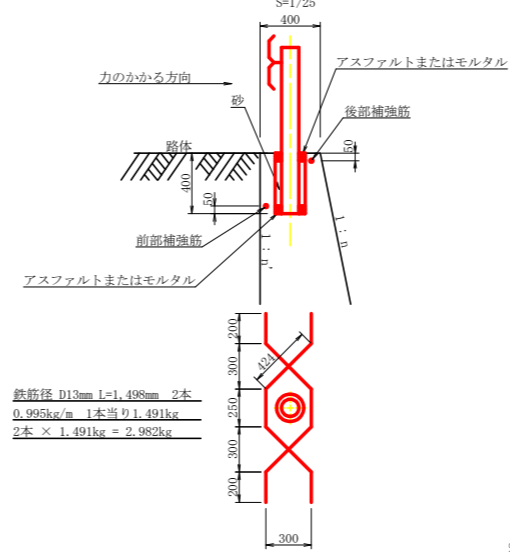
路線名	尾越神戸丸線 上那賀工区	線	事業名	R1那林 林間尾越神戸丸線上部資	
林道区分	森林基幹道	級別区分	2級	設計速度	20 KM/H
年度	令和元年度	施工主体	徳島県		
名称	コンクリート擁壁工正面展開図	1	業中	1	番
施工地	徳島県 那賀郡 那賀町 木頭出原				
縮尺	1/100	図面番号	20 - 13		
審査者	設計者				
測点	NO.266+9.6 ~ NO.267+19.7, NO.268+2.5 ~ NO.268+10.1				



土中用ガードレール設置詳細図  
(補強土壁工) S=1/50

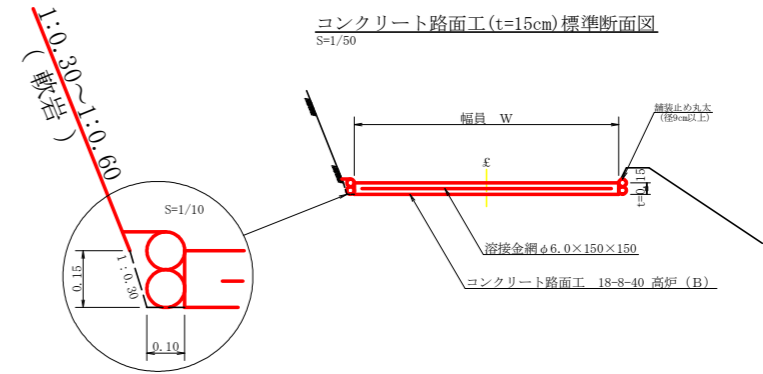
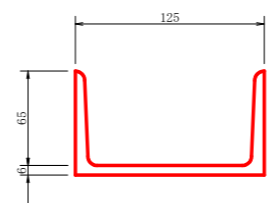


ガードレール補強鉄筋詳細図  
S=1/25

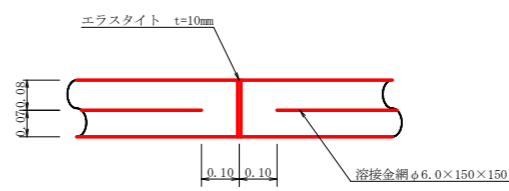


鉄筋径 D13mm 1=1,498mm 2本  
0.995kg/m 1本当り1,491kg  
2本 × 1,491kg = 2,982kg

溝形鋼 (6×125×65mm)  
S=1/2 13.40kg/m

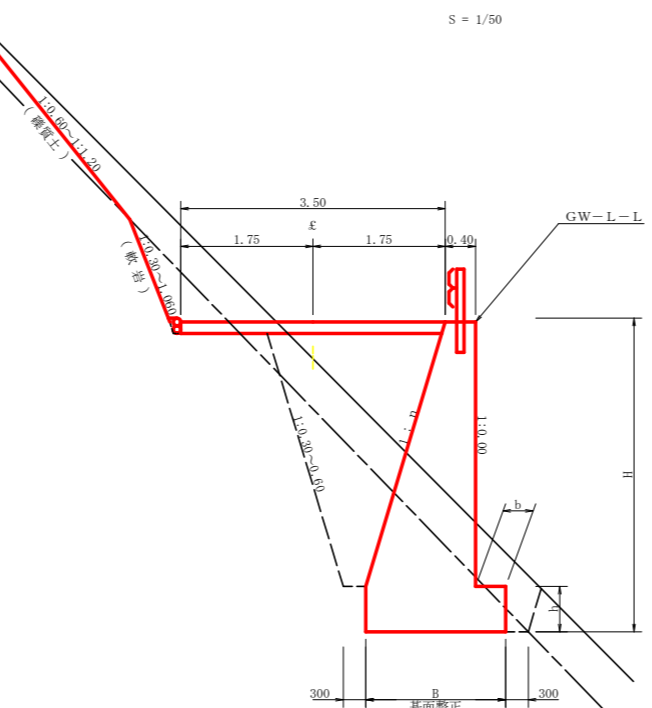
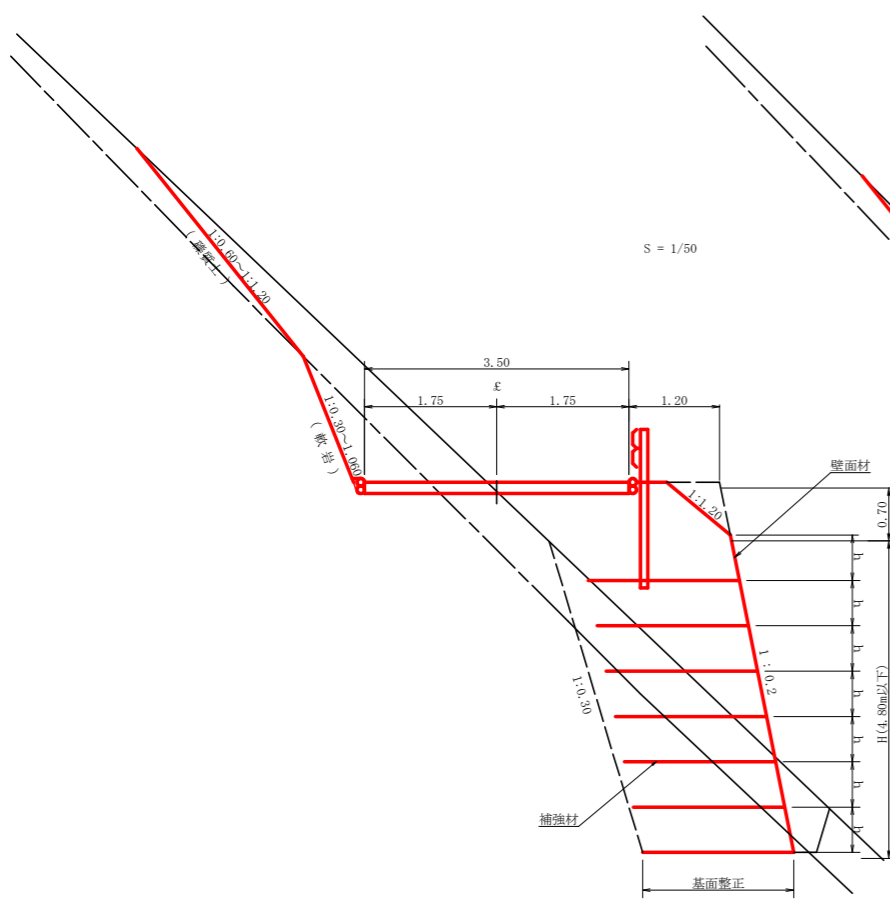
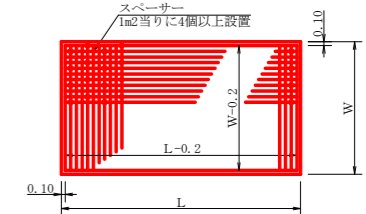


伸縮目材配置図  
S=1/10

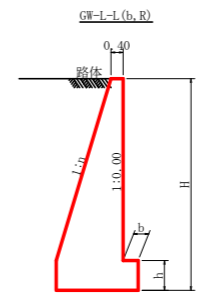


注: スペースは、1m<sup>2</sup>に4個以上設置  
目地は、5~10mに1箇所施工

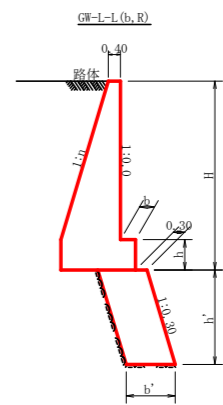
溶接金網 (φ6.0×150×150) 配置図  
S=1/100



重力式擁壁  
S=1/100



台コン標準断面  
SC:1/100

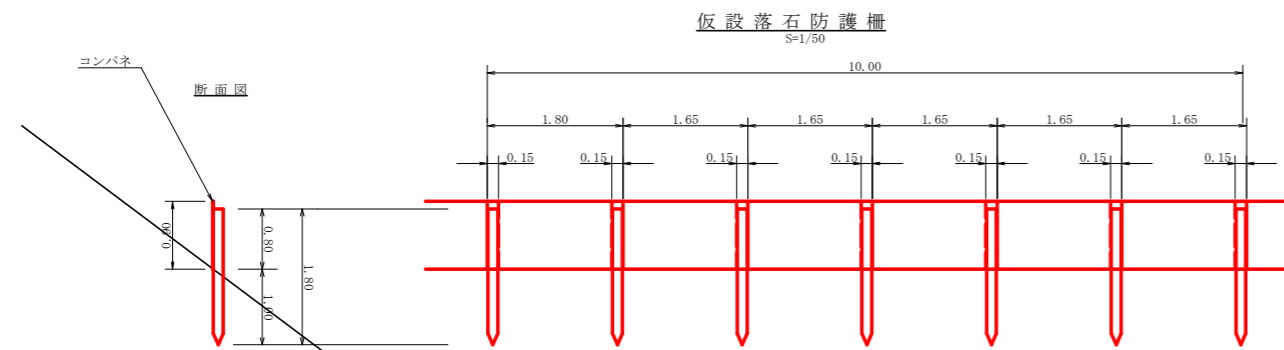


擁壁高 H (m)	台コン壁高 h' (m)	台コン幅 b' (m)
2.00	1.00	1.10
2.50	1.20	1.10
3.00	1.50	1.10
3.50	1.70	1.10
4.00	2.00	1.20
4.50	2.20	1.20
5.00	2.50	1.30
5.50	2.70	1.30
6.00	3.00	1.60
6.50	3.20	1.60
7.00	3.50	1.70
7.50	3.70	2.20
8.00	4.00	2.30

GW-L-L

H	区分	種・岩	n	b	h
2.00	b	S	0.20	300	300
		R	0.20	300	300
2.50	b	S	0.25	300	500
		R	0.25	300	500
3.00	b	S	0.30	350	500
		R	0.30	300	500
3.50	b	S	0.30	400	600
		R	0.30	300	500
4.00	b	S	0.30	500	700
		R	0.30	350	600
4.50	b	S	0.30	600	900
		R	0.30	400	700
5.00	b	S	0.35	600	1000
		R	0.30	400	800
5.50	b	S	0.35	600	1100
		R	0.30	450	900
6.00	b	S	0.35	650	1200
		R	0.30	500	1000
6.50	b	S	0.35	700	1300
		R	0.35	500	1100
7.00	b	S	0.40	700	1300
		R	0.35	500	1200
7.50	b	S	0.40	700	1300
		R	0.40	550	1200
8.00	b	S	0.40	700	1400
		R	0.40	550	1200

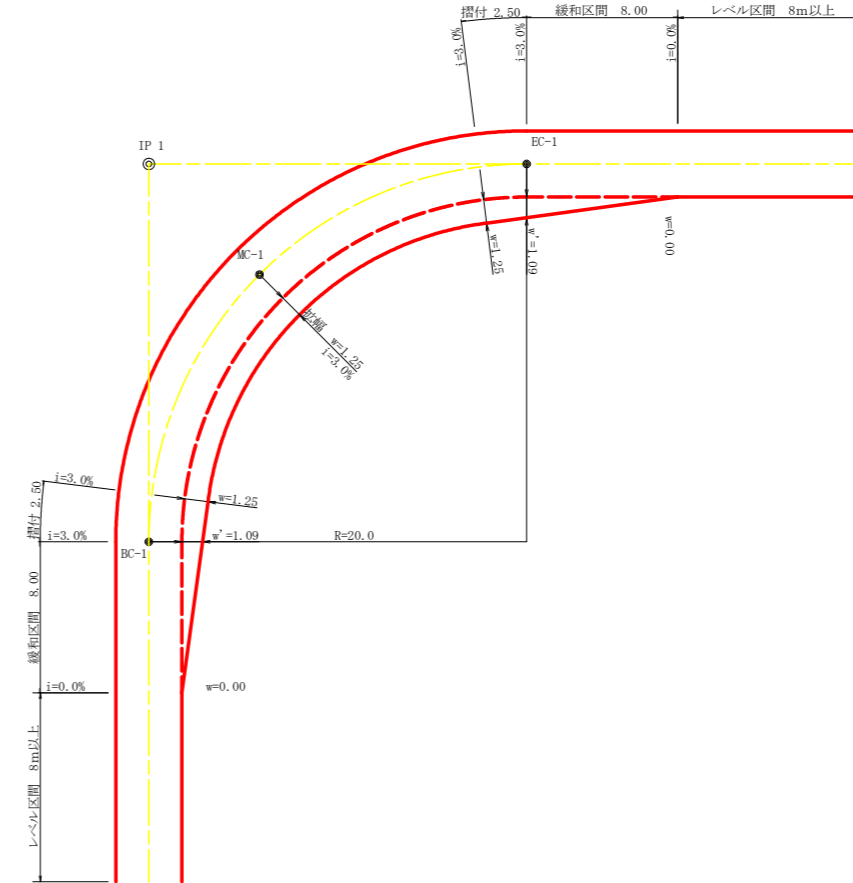
路線名	皇後神丸 上那賀工区	事業名	R1那林 林間足踏神丸線上部資 那賀町 開設工事
林道区分	森林基幹道	級別区分	2級 設計速度 20KM/H
年度	令和元年度	施工主体	徳島県
名称	定期図面	2葉中	1番
施工地	徳島県那賀郡那賀町木頭出原		
縮尺	図示	図面番号	20-14
審査者	設計者		
測点	NO.259+10.9(BC116) ~ NO.268+8.0		



仮設落石防護柵 10.0m当り

名称	形状寸法	数量	単位	備考
支柱 (縦木)	末口10.5~13cm, L=1.80m 打込み1.00m	6.00	本	
止板	コンパネ(1,800*900*12) 重ね15.0cm	6.00	枚	2回使用

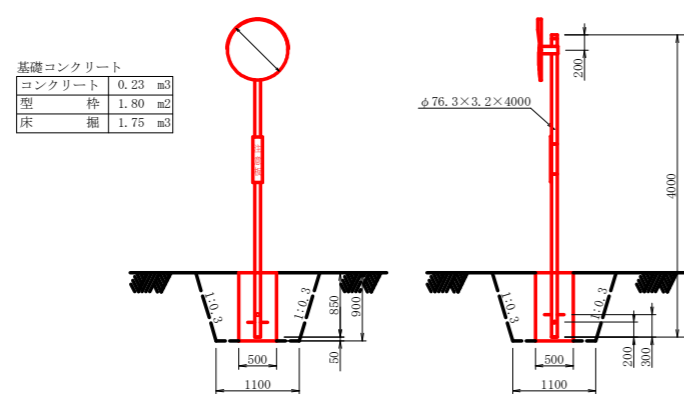
平面図 S=1/200



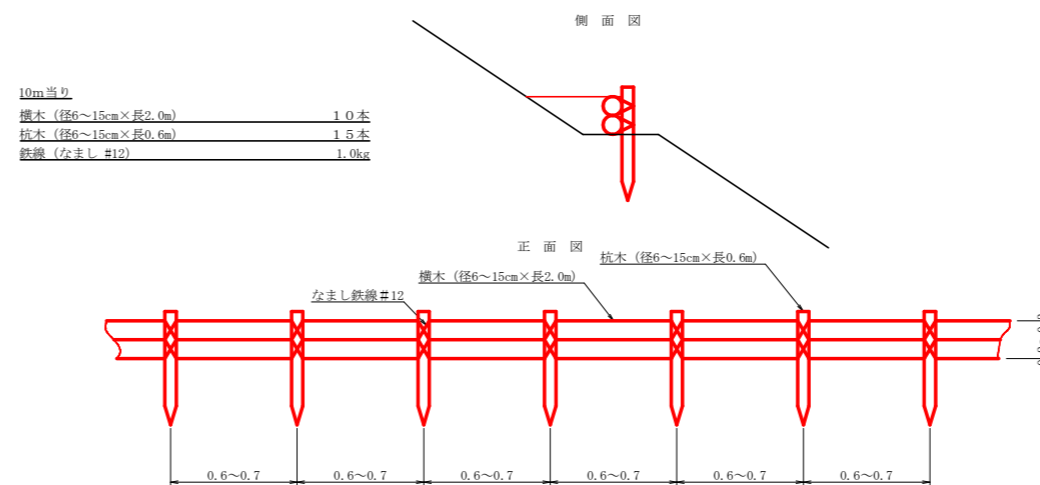
拡幅データ表

半径 R (m)	片勾配 %	設計幅員(3.50m)			
		拡幅 w (m)	BC・EC 拡幅	緩和区間 m	すりつけ m
6					
7					
8					
9					
10					
11					
12	4	2.25	2.01	8.0	2.5
13	4	2.00	1.78	8.0	2.5
14	4	2.00	1.76	8.0	2.5
15	4	1.75	1.54	8.0	2.5
16	4	1.50	1.33	8.0	2.5
17	4	1.50	1.32	8.0	2.5
18	4	1.50	1.31	8.0	2.5
19	4	1.25	1.10	8.0	2.5
20	3	1.25	1.09	8.0	2.5
21	3	1.25	1.09	8.0	2.5
22	3	1.25	1.08	8.0	2.5
23	3	1.25	1.08	8.0	2.5
24	3	1.25	1.07	8.0	2.5
25	3	1.00	0.87	8.0	2.5
26	3	1.00	0.87	8.0	2.5
27	3	1.00	0.86	8.0	2.5
28	3	1.00	0.86	8.0	2.5
29	3	1.00	0.86	8.0	2.5
30	3	0.75	0.66	8.0	2.5
31	3	0.75	0.65	8.0	2.5
32	3	0.75	0.65	8.0	2.5
33	3	0.75	0.65	8.0	2.5
34	3	0.75	0.65	8.0	2.5
35	3	0.50	0.45	8.0	2.5
36	3	0.50	0.45	8.0	2.5
37	3	0.50	0.45	8.0	2.5
38	3	0.50	0.45	8.0	2.5
39	3	0.50	0.44	8.0	2.5
40	2	0.50	0.44	8.0	2.5
41	2	0.50	0.44	8.0	2.5
42	2	0.50	0.44	8.0	2.5
43	2	0.50	0.44	8.0	2.5
44	2	0.50	0.44	8.0	2.5
45	2	0.25	0.24	8.0	2.5
46	2	0.25	0.24	8.0	2.5
47	2	0.25	0.24	8.0	2.5
48	2	0.25	0.24	8.0	2.5
49	2	0.25	0.24	8.0	2.5

カーブミラー詳細図 S=1/50

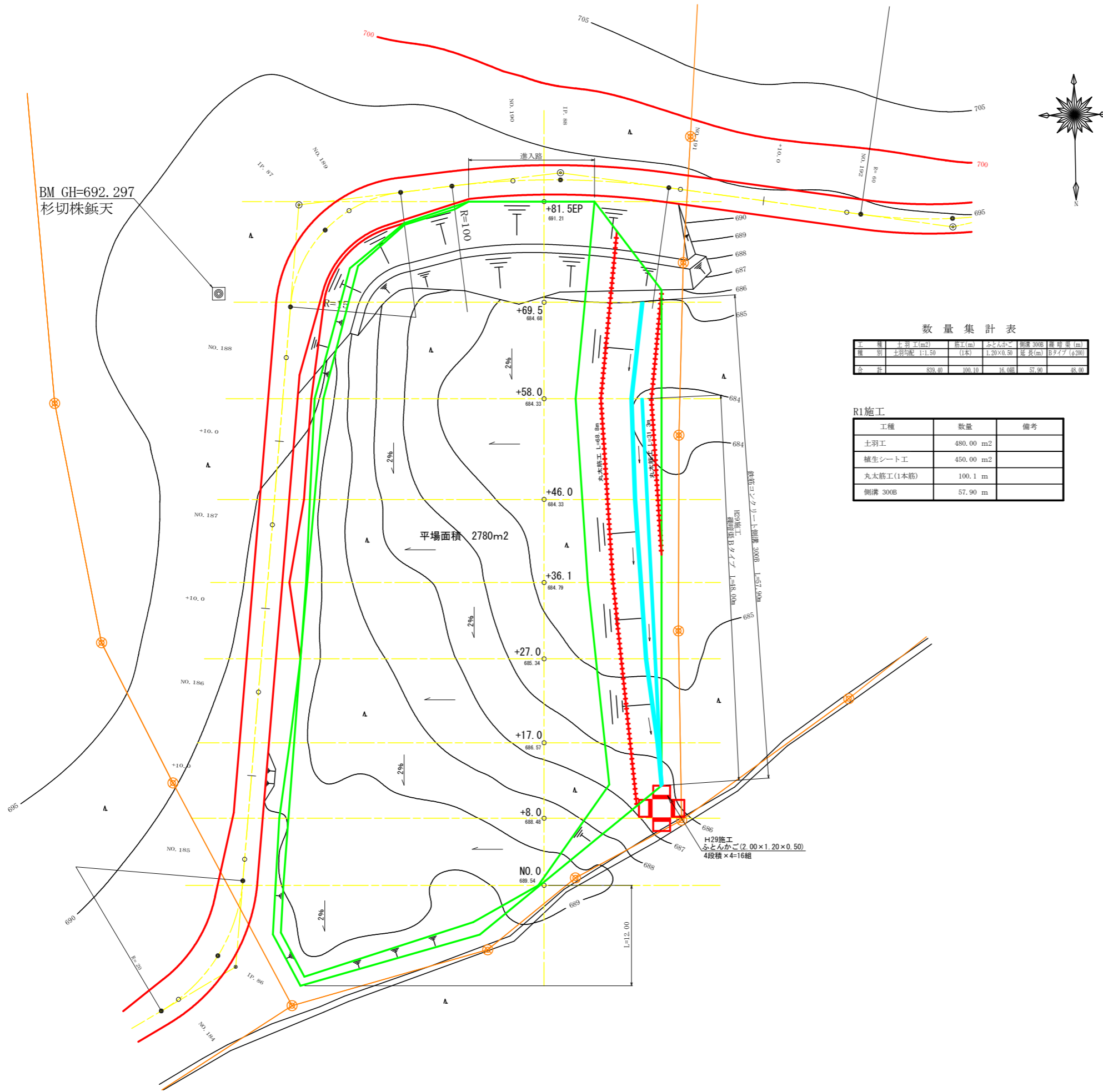


丸太筋工 (2本筋) S=1/20



路線名	皇徳神戸丸上那賀工区	事業名	R1那林 林間皇徳神戸丸上那賀那賀町 開設工事
林道区分	森林基幹道	級別区分	2級 設計速度 20KM/H
年度	令和元年度	施工主体	徳島県
名称	定規図面	2葉中	2番
施工地	徳島県那賀郡那賀町木頭出原		
縮尺	図示	図面番号	20-15
審査者	設計者		
測点	NO.259+10.9(BC116) ~ NO.268+8.0		

BM GH=692.297  
杉切株鉾天

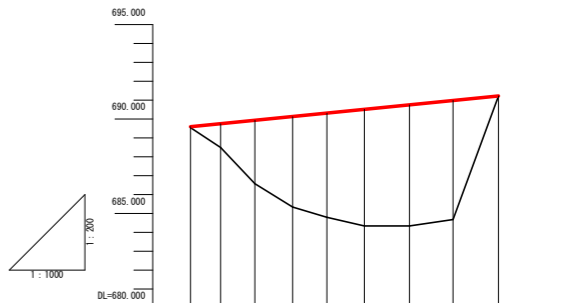


数量集計表

主種	土羽工(m2)	筋工(m)	ふとんかご	側溝 300B	擁壁量 (m)
種別	土羽均配 1:1.50	(1本)	1.20x0.50	延長(m)	Bタイプ (φ200)
合計	839.40	100.10	16.00組	57.90	48.00

R1施工

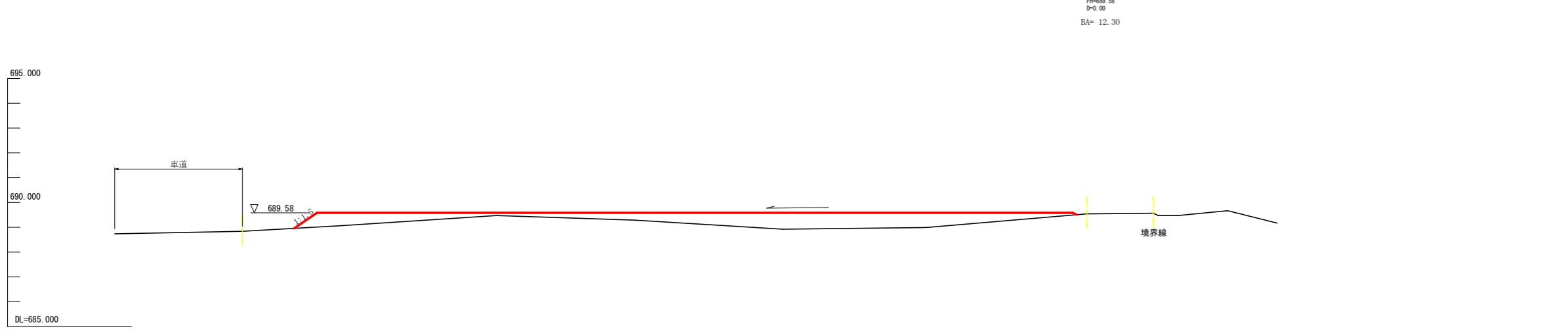
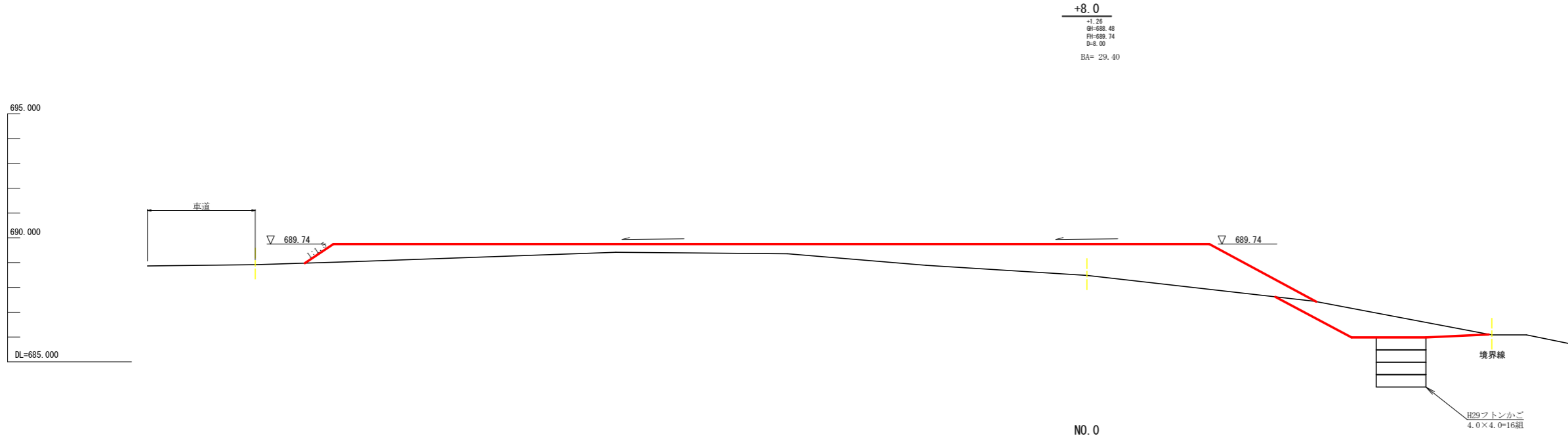
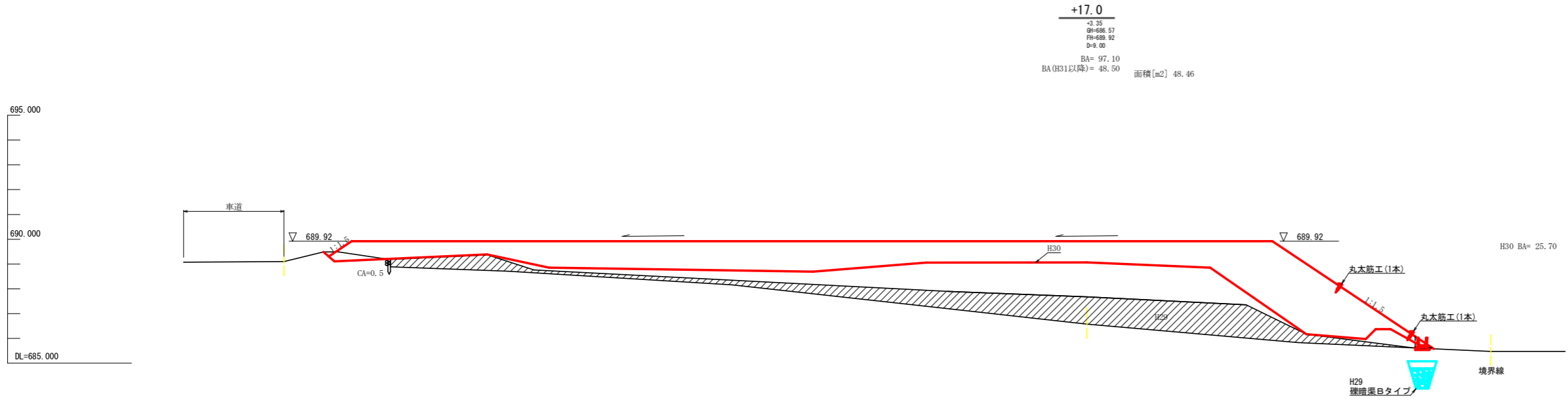
工程	数量	備考
土羽工	480.00 m2	
植生シート工	450.00 m2	
丸太筋工(1本筋)	100.1 m	
側溝 300B	57.90 m	



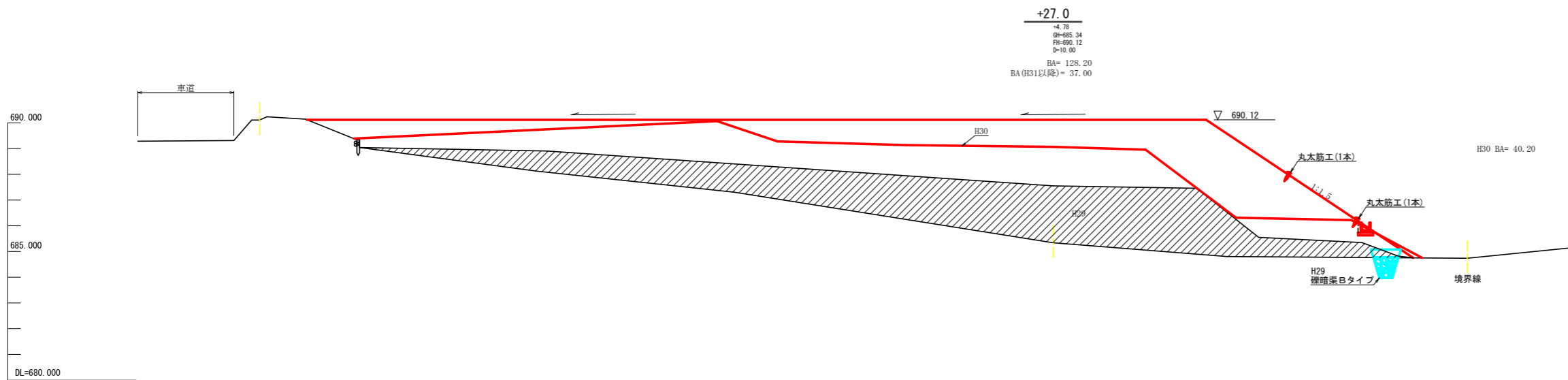
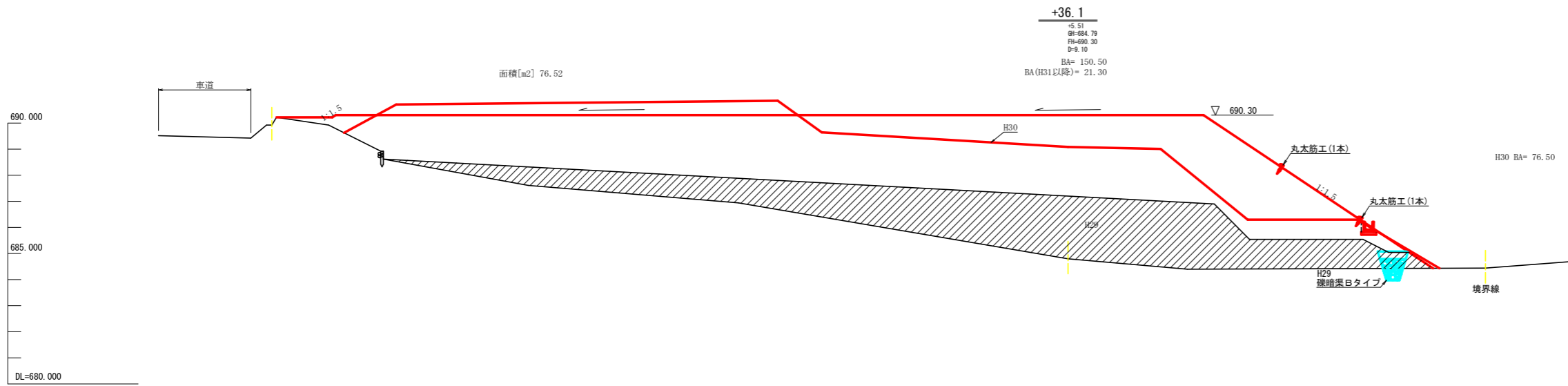
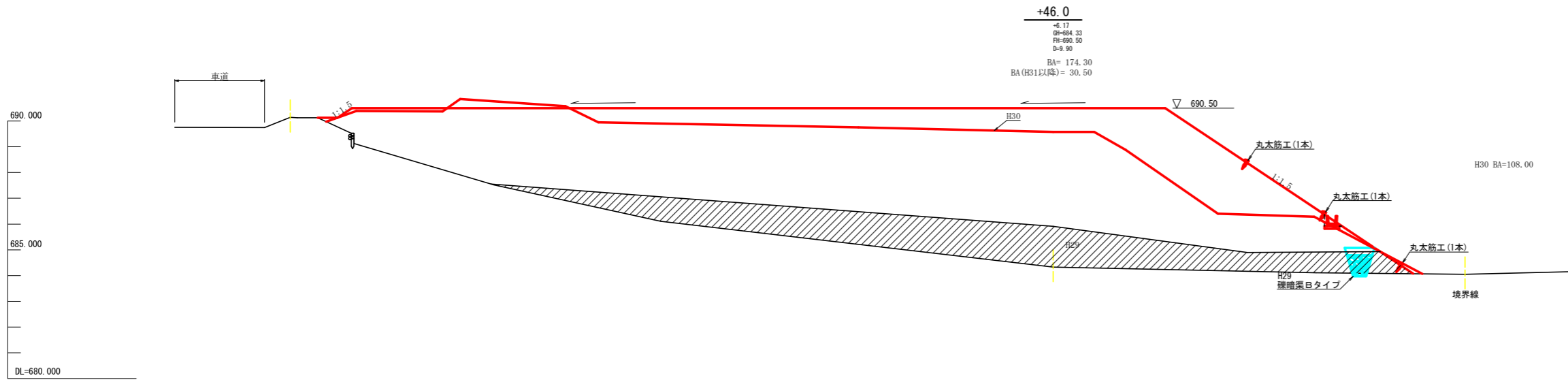
勾配	計画高	地盤高	切土高	盛土高	追加距離	単距離	測点番号
0.00%	689.58	689.54	0.04	0.00	0.00	0.00	NO.0BP
2.00%	689.74	688.48	1.26	8.00	8.00	8.00	-8.0
2.00%	689.92	688.57	3.35	17.00	17.00	9.00	-17.0
2.00%	690.12	688.54	4.78	27.00	27.00	10.00	-27.0
2.00%	690.30	684.79	5.51	38.10	38.10	9.10	-38.1
2.00%	690.50	684.33	6.17	46.00	46.00	8.90	-46.0
2.00%	690.74	684.33	6.41	58.00	58.00	12.00	-58.0
2.00%	690.97	684.88	6.29	69.50	69.50	11.50	-69.5
2.00%	691.21	691.21	0.00	81.50	81.50	12.00	-81.5EP

路線名	星越神戸丸上那賀工区	線	事業名	R1那林 林間星越神戸丸線上那賀那賀町 開設工事	
林道区分	林道基幹道	級別区分	2級	設計速度	20KM/H
年度	令和元年度	施工主体	徳島県		
名称	平面図面	1	葉中	1	番
施工地	徳島県 那賀郡 那賀町 木頭出原				
縮尺	1/250	図面番号	20 - 16		
審査者	設計者				
測点	No.0BP ~ +81.5EP				





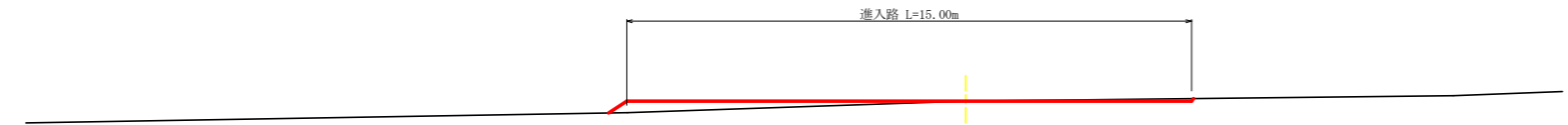
路線名	星越神戸丸 上那賀工区	線	事業名	R1那林 那賀町 開設工事	林開星越神戸丸線上那賀
林道区分	林道基幹道	級別区分	2級	設計速度	20KM/H
年度	令和元年度	施工主体	徳島県		
名称	横断面		3葉中	1番	
施工地	徳島県那賀郡那賀町木頭出原				
縮尺	1/100	図面番号	20-17		
審査者	設計者				
測点	No.0BP ~ +17.0				



路線名	星越神戸丸 上那賀工区	線	事業名	R1那林 林間星越神戸丸線上那賀 那賀町 開設工事
林道区分	林道基幹道	級別区分	2 級	設計速度 2 OKM/H
年度	令和 元 年度	施工主体	徳島県	
名称	横断面		3 葉中	2 番
施工地	徳島県 那賀郡 那賀町 木頭出原			
縮 尺	1/100	図面番号	20 - 18	
審査者	設計者			
測 点	+27.0 ~ +46.0			

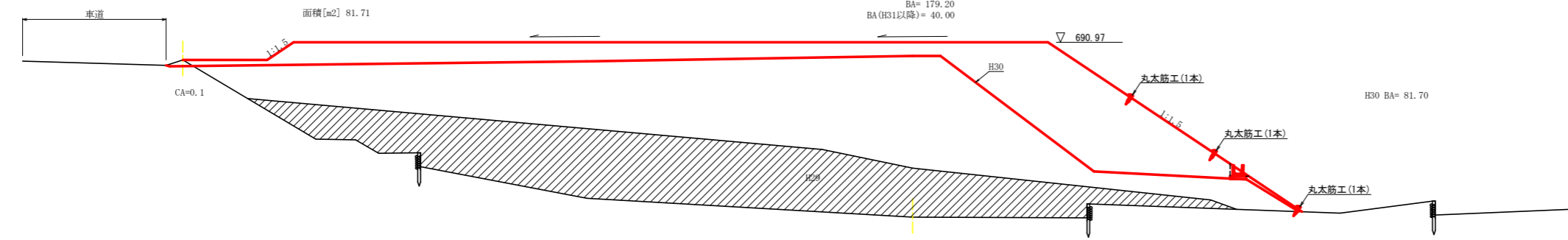
+81.5EP  
 +0.00  
 GH=691.21  
 FH=691.21  
 D=12.00  
 BA= 1.50

695.000  
 690.000  
 DL=685.000



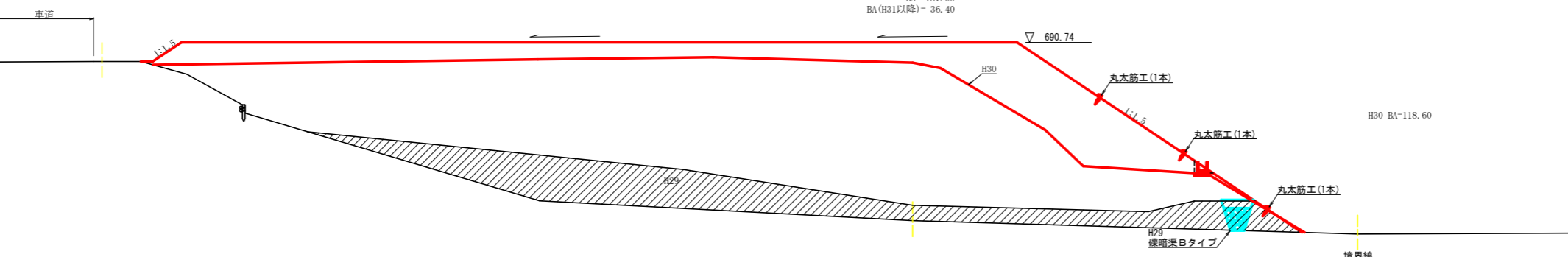
+69.5  
 +6.29  
 GH=684.68  
 FH=690.97  
 D=11.50  
 BA= 179.20  
 BA (H31以降)= 40.00

690.000  
 685.000  
 DL=680.000



+58.0  
 +6.41  
 GH=684.33  
 FH=690.74  
 D=12.00  
 BA= 187.00  
 BA (H31以降)= 36.40

690.000  
 685.000  
 DL=680.000



残土許容量(全体)

測点	点間距離 (m)	断面積 (m <sup>2</sup> )	平均断面 (m <sup>2</sup> )	体積 (m <sup>3</sup> )
No. 0 -	12.0	0.00		
No. 0		12.30	6.15	73.80
No. 0 +	8.0	29.40	20.85	166.80
No. 0 +	17.0	29.40	63.25	569.25
No. 0 +	27.0	128.20	112.65	1126.50
No. 0 +	36.1	150.50	139.35	1268.09
No. 0 +	46.0	174.30	162.40	1607.76
No. 0 +	58.0	187.00	180.65	2167.80
No. 0 +	69.5	179.20	183.10	2105.65
No. 0 +	81.5	1.50	90.35	1084.20
合計	93.50	10,169.85/125		8,135.88

H30 残土処理数量計算

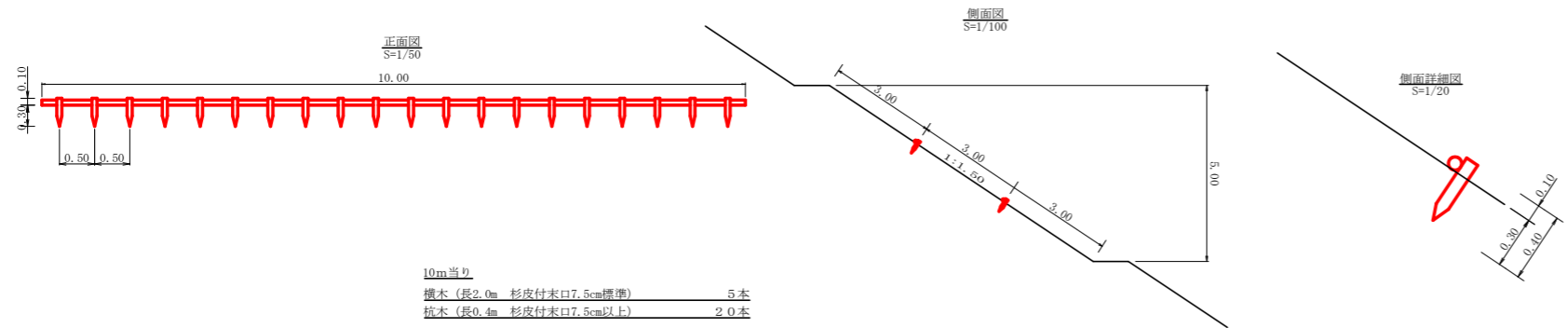
測点	点間距離 (m)	残土量		
		断面積	平均断面積	体積
No. 0-12.0				
No. 0 (B.P)	12.00	0.00		
+8.0	8.00	0.00	0.00	0.00
+17.0	9.00	25.70	12.85	115.65
+27.0	10.00	40.20	32.95	329.50
+36.1	9.10	76.50	58.35	530.99
+46.0	9.90	108.00	92.25	913.28
+58.0	12.00	118.60	113.30	1359.60
+69.5	11.50	81.70	100.15	1151.73
+81.5	12.00	0.00	40.85	490.20
合計	93.50	4890.95 ÷ 1.25		3912.76

R1以降残土場許容量

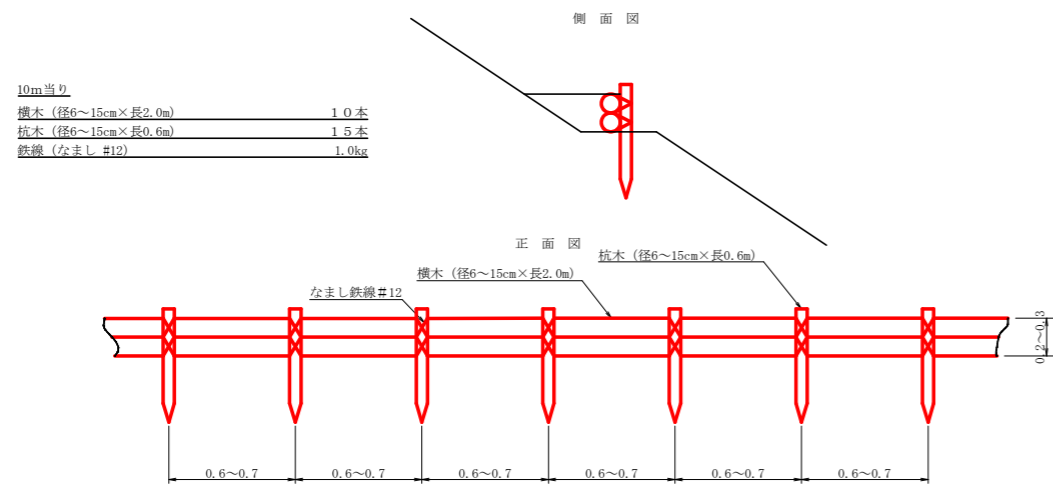
測点	点間距離 (m)	残土量		
		断面積	平均断面積	体積
No. 0-12.0				
No. 0 (B.P)	12.00	12.30		
+8.0	8.00	29.40	20.85	166.80
+17.0	9.00	48.50	38.95	350.55
+27.0	10.00	37.00	42.75	427.50
+36.1	9.10	21.30	29.15	265.27
+46.0	9.90	30.50	25.90	88.00
+58.0	12.00	36.40	33.45	401.40
+69.5	11.50	40.00	38.20	439.30
+81.5	12.00	1.50	20.75	249.00
合計	93.50	2387.82 ÷ 1.25		1910.26

路線名	星館神戸丸 上那賀工区	線	事業名	R1那林 那賀町 開設工事	R1那林 林間星館神戸丸 開設工事
林道区分	林道基幹道	級別区分	2級	設計速度	20KM/H
年度	令和元年度	施工主体	徳島県		
名称	横断面			3葉中	3番
施工地	徳島県那賀郡那賀町木頭出原				
縮尺	1/100	図面番号	20-19		
審査者	設計者				
測点	+58.0 ~ +81.5EP				

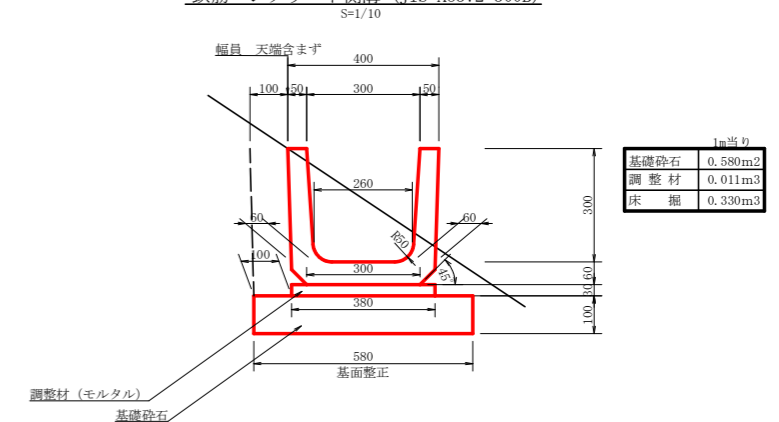
丸太筋工(1本筋)



丸太筋工(2本筋)



鉄筋コンクリート側溝 (IIS A5372 300B)



路線名	星越神戸丸 上那賀工区	線	事業名	R1那林 那賀町 開設工事	林開星越神戸丸線上那賀
林道区分	林道基幹道	級別区分	2級	設計速度	20KM/H
年度	令和元年度	施工主体	徳島県		
名称	定規図面(残土場)	1	葉中	1	番
施工地	徳島県那賀郡那賀町木頭出原				
縮尺	図示	図面番号	20 - 20		
審査者	設計者				
測点	No.0BP ~ *81.5EP				